

編 番
PART NO.
PIE3-1-5

PARTS CATALOG

パーツカタログ

EX100-5

Series
シリーズ

Excavator

EX100-5

EX100M-5

EX110M-5

EX100-5E

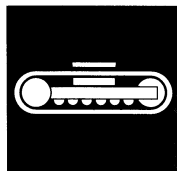
適用号機
Serial No. 001001~

HITACHI

目次 CONTENTS



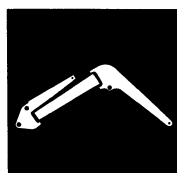
上部旋回体
UPPERSTRUCTURE



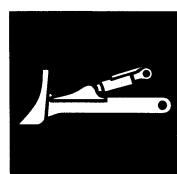
下部走行体
UNDERCARRIAGE



フロントアタッチメント
FRONT-END ATTACHMENTS



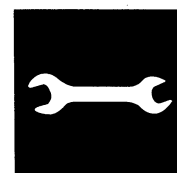
側溝掘関係部品
OFFSET BOOM PARTS



ブレード関係部品
BLADE PARTS

Etc

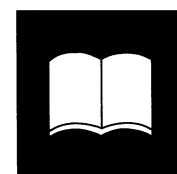
その他
ETC.



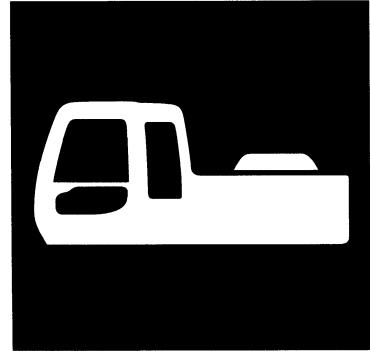
工具
TOOLS



ネームプレート
NAME-PLATE

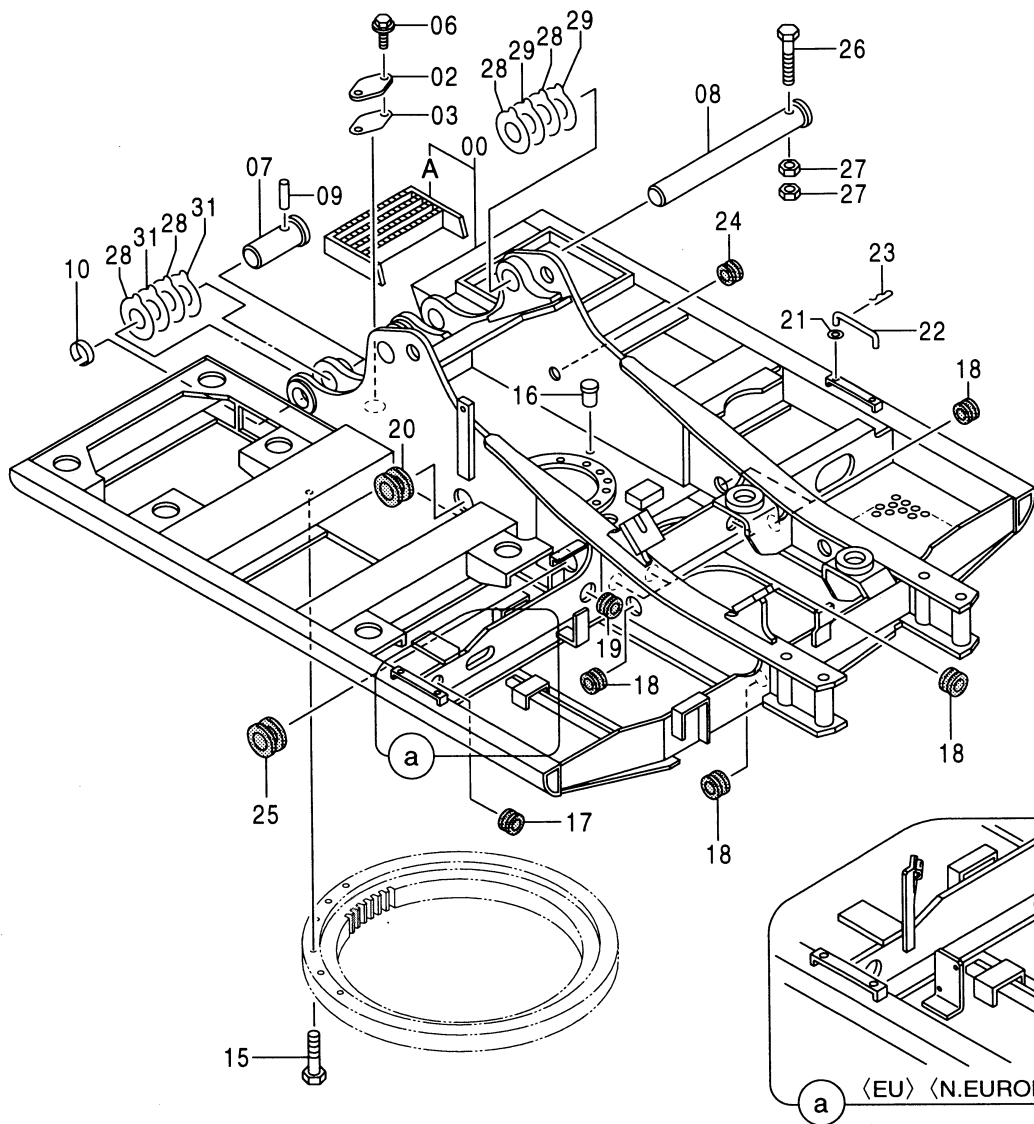
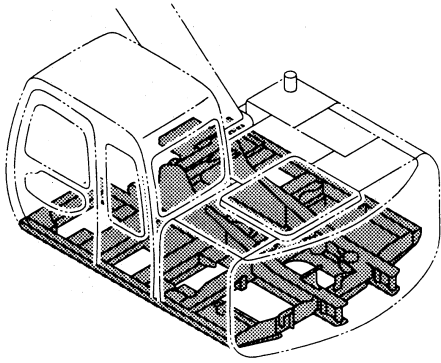


索引
PARTS INDEX



上 部 旋 回 体
UPPERSTRUCTURE

フレーム FRAME



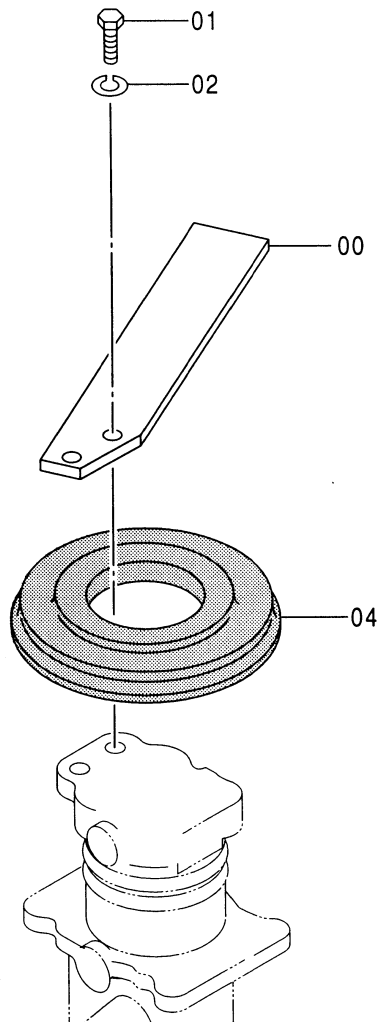
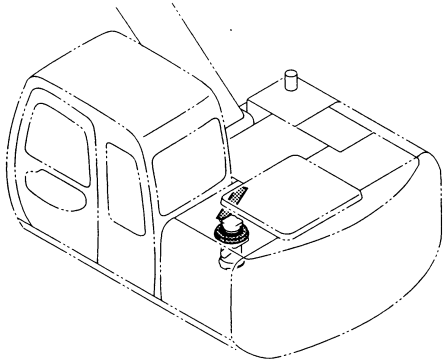
フレーム
FRAME

001001-

| 符号 ITEM | 部品番号 PART NO. | 部 品 名 | PART NAME | 数量 Q' TY | サービス コード S. C | 適用号機 SERIAL NO. | 互 換 性 I CA | 代 替 部 品 REPLACEABLE PART | |
|------------|------------------|------------------------------|---------------------------------|-------------|---------------------|--------------------|---------------------|--------------------------------|-------------|
| | | | | | | | | 部品番号 PART NO. | 数量 Q' TY |
| 00 | 5004682 | フレーム;メイン [STD] [USA] | FRAME; MAIN [STD] [USA] | 1 | | | | | |
| 00 | +++++ | フレーム;メイン [EU] [N. EUROPE] | FRAME; MAIN [EU] [N. EUROPE] | 1 | | | | | |
| 00A | 8060798 | ・ステップ | ・STEP | 1 | #W | | | | |
| 02 | 4255799 | カバー | COVER | 1 | | | | | |
| 03 | 4161735 | パッキング | PACKING | 1 | | | | | |
| 06 | J021025 | ボルト;セムス | BOLT; SEMS | 2 | | | | | |
| 07 | 3051616 | ピン | PIN | 2 | | | | | |
| 08 | 3050671 | ピン | PIN | 1 | | -002068 | 1 | 3081004 | 1 |
| 08 | 3081004 | ピン | PIN | 1 | | 002069- | | | |
| 09 | 4106307 | ピン | PIN | 2 | | | | | |
| 10 | 4098716 | リング | RING | 2 | | | | | |
| 15 | J921890 | ボルト | BOLT | 30 | | | | | |
| 16 | 4334971 | ピン;ノック | PIN; KNOCK | 3 | | | | | |
| 17 | 4201995 | ブッシング;ラバー | BUSHING; RUBBER | 1 | | | | | |
| 18 | 4509404 | ブッシング;ラバー | BUSHING; RUBBER | 7 | | | | | |
| 19 | 4509404 | ブッシング;ラバー | BUSHING; RUBBER | 1 | | | | | |
| 20 | 4190960 | ブッシング;ラバー | BUSHING; RUBBER | 1 | | | | | |
| 21 | A590108 | ワッシャ;プレーン | WASHER; PLANE | 2 | | | | | |
| 22 | 4341788 | ステー | STAY | 2 | | | | | |
| 23 | 4022697 | ピン;ロック | PIN; LOCK | 2 | | | | | |
| 24 | 4221018 | ブッシング;ラバー | BUSHING; RUBBER | 1 | | | | | |
| 25 | 4221019 | ブッシング;ラバー | BUSHING; RUBBER | 1 | | | | | |
| 26 | 4342146 | ボルト | BOLT | 1 | | | | | |
| 27 | J950020 | ナット | NUT | 2 | | | | | |
| 28 | 4361293 | プレート;スラスト 1.0 | PLATE; THRUST 1.0 | 6 | R | | | | |
| 29 | 4361294 | プレート;スラスト 2.0 | PLATE; THRUST 2.0 | 2 | R | | | | |
| 31 | 4361294 | プレート;スラスト 2.0 | PLATE; THRUST 2.0 | 4 | R | | | | |

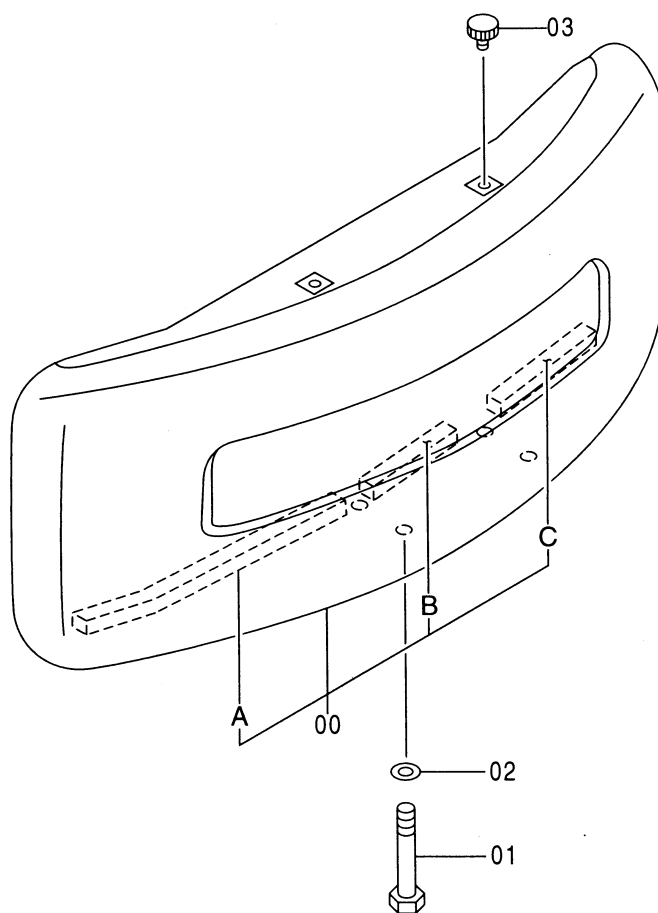
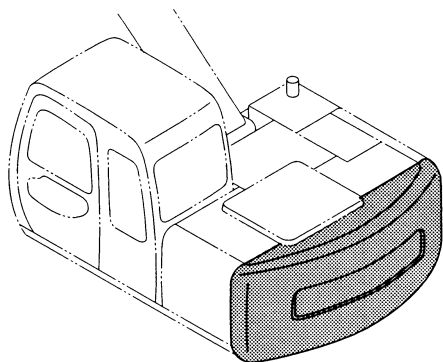
003

センタージョイント部品 (旋回体)
CENTER JOINT PARTS (UPPERSTRUCTURE)

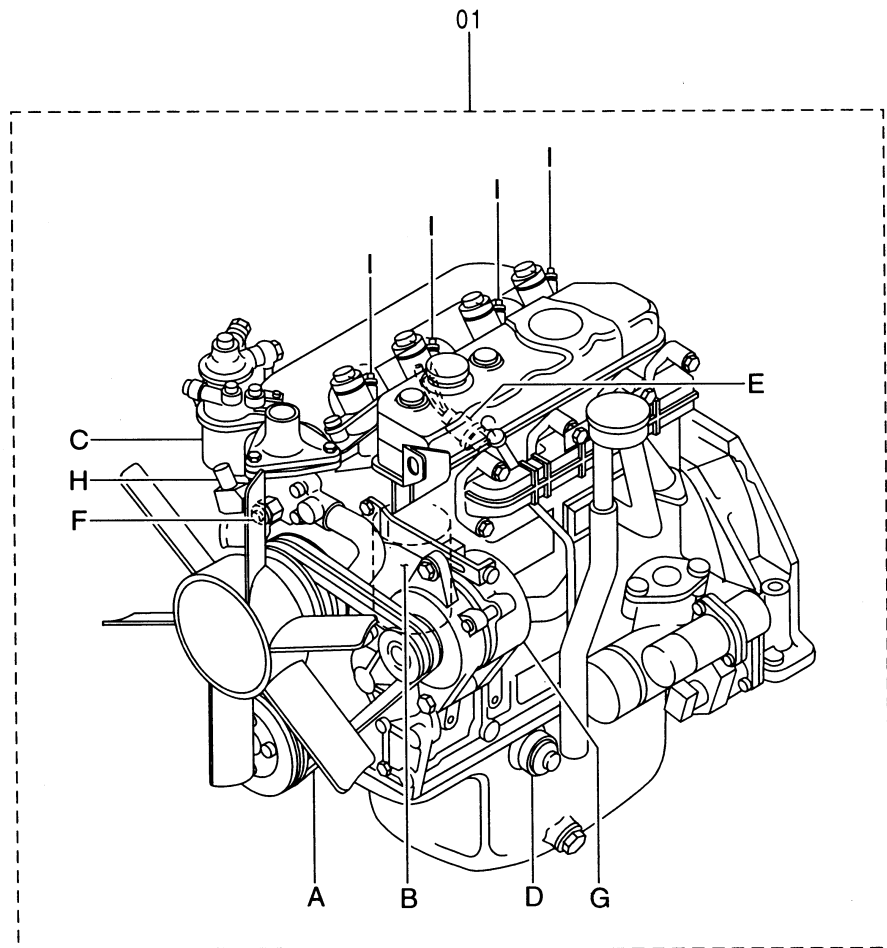
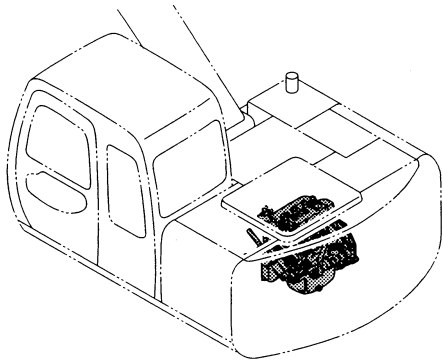


005

カウンタウェイト COUNTERWEIGHT



エンジン ENGINE

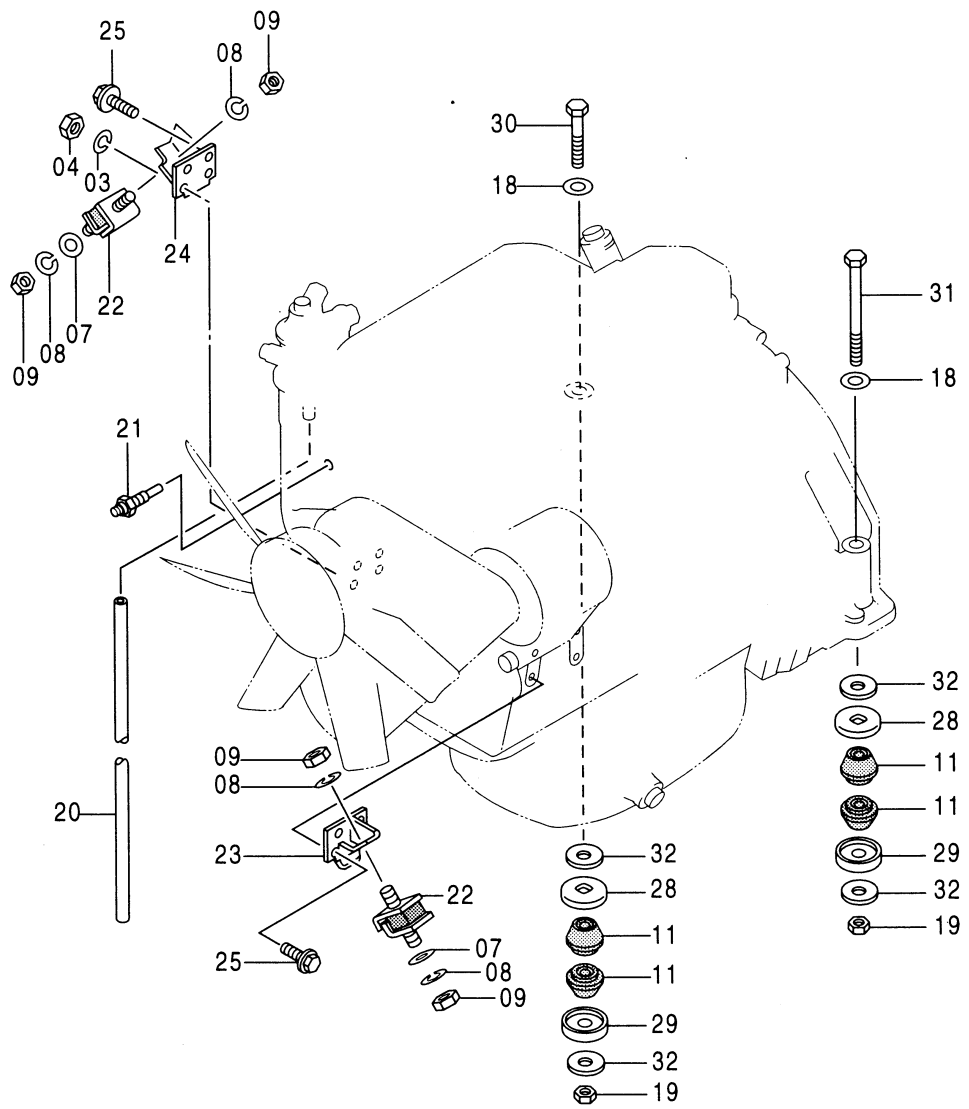
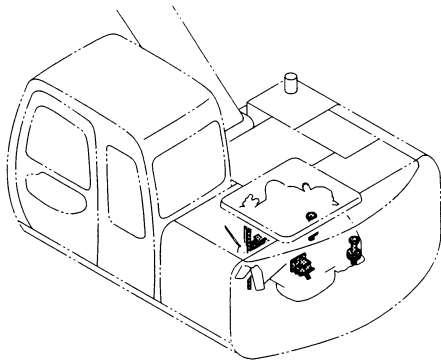


エンジン
ENGINE

001001-

| 符号 ITEM | 部品番号 PART NO. | 部 品 名 | PART NAME | 数量 Q' TY | サービス コード S. C | 適用号機 SERIAL NO. | 互 換 性 I C A | 代 替 部 品 REPLACEABLE PART | |
|------------|------------------|-----------------------------|--|-------------|---------------------|------------------------------------|----------------------|--------------------------------|----|
| | | | | | | | | 部品番号 | 数量 |
| 01 | 4355606 | エンジン | ENGINE | 1 | Z | [STD] [EU] [N. EUROPE] :-003120 | I | 4406265 | 1 |
| 01 | 4406265 | エンジン | ENGINE | 1 | #Z | [STD] [EU] [N. EUROPE] :003121- | | | |
| 01A | 4365741 | ・ベルト;V (1=2本) | ・BELT;V (1=2 PIECES) | 1 | Z | [USA] :001001- | | | |
| 01B | 4183853 | ・フィルタ;オイル (メイン) | ・FILTER;OIL (MAIN) | 1 | Z | | | | |
| 01C | 4285643 | ・フィルタ;フューエル | ・FILTER;FUEL | 1 | Z | | | | |
| 01D | 4371903 | ・スイッチ;レベル (オイルレベルセンサ) | ・SWITCH;LEVEL (OIL LEVEL SENSOR) | 1 | Z | | | | |
| 01E | 4201132 | ・スイッチ;プレッシャ | ・SWITCH;PRESSURE | 1 | Z | | | | |
| 01F | 4371318 | ・スイッチ;サーモ (オーバーヒートワーニング) | ・SWITCH;THERMOMETER (OVER HEAT WARNING) | 1 | Z | | | | |
| 01G | 4296370 | ・ジエネレータ | ・GENERATOR | 1 | Z | | | | |
| 01H | 4421067 | ・パイプ | ・PIPE | 1 | #Z | | | | |
| 01I | 4327484 | ・プラグ | ・PLUG | 4 | #Z | | | | |

エンジン取付部品 ENGINE SUPPORT

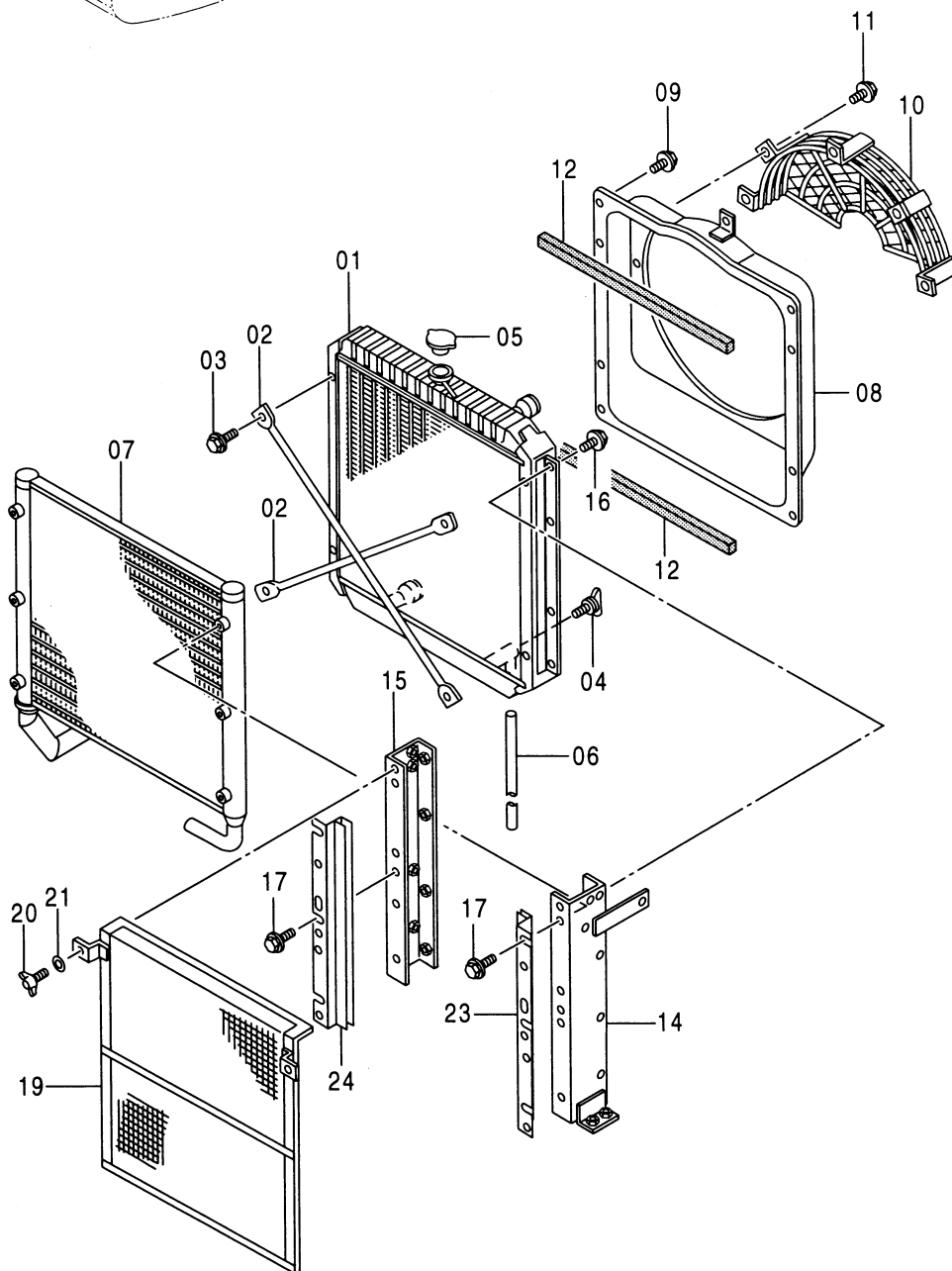
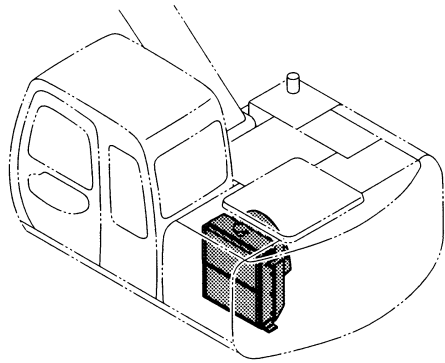


エンジン取付部品
ENGINE SUPPORT

001001-

| 符号 ITEM | 部品番号 PART NO. | 部 品 名 | PART NAME | 数量 Q' TY | サービス コード S. C | 適用号機 SERIAL NO. | 互 換 性 I C A | 代 替 部 品 REPLACEABLE PART | |
|------------|------------------|------------|------------------|-------------|---------------------|--------------------|----------------------|--------------------------------|----|
| | | | | | | | | 部品番号 | 数量 |
| 03 | A590910 | ワッシャ;スプリング | WASHER;SPRING | 1 | | | | | |
| 04 | J952010 | ナット | NUT | 1 | | | | | |
| 07 | 4086894 | ワッシャ | WASHER | 2 | | | | | |
| 08 | A590914 | ワッシャ;スプリング | WASHER;SPRING | 4 | | | | | |
| 09 | J950014 | ナット | NUT | 4 | | | | | |
| 11 | 4341825 | ラバー | RUBBER | 4 | | | | | |
| 18 | J222016 | ワッシャ | WASHER | 2 | | | | | |
| 19 | J950016 | ナット | NUT | 2 | | | | | |
| 20 | 4171509 | ホース;ビニール | HOSE;VINYL | 1 | | | | | |
| 21 | 4257129 | ユニット | UNIT | 1 | | | | | |
| | | (冷却水センサ) | (COOLANT SENSOR) | | | | | | |
| 22 | 4334526 | ラバー | RUBBER | 2 | | | | | |
| 23 | 8064364 | ブラケット | BRACKET | 1 | | | | | |
| 24 | 8064357 | ブラケット | BRACKET | 1 | | | | | |
| 25 | M171025 | ボルト;セムス | BOLT;SEMS | 7 | | | | | |
| 28 | 4365281 | ストッパ | STOPPER | 2 | | | | | |
| 29 | 4365280 | ストッパ | STOPPER | 2 | | | | | |
| 30 | J921614 | ボルト | BOLT | 1 | | | | | |
| 31 | 4365735 | ボルト | BOLT | 1 | | | | | |
| 32 | 4366699 | ストッパ | STOPPER | 4 | | | | | |

ラジエータ RADIATOR

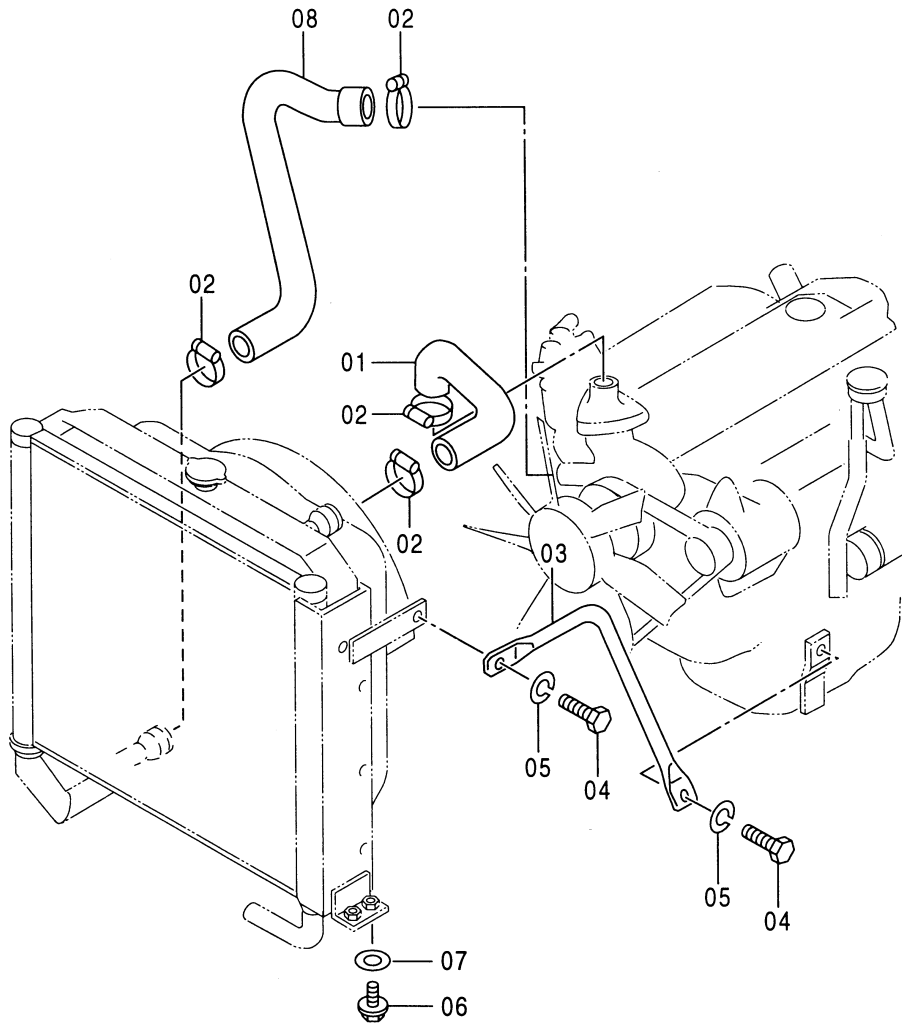
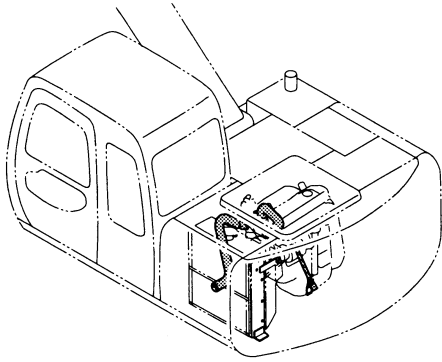


ラジエータ
RADIATOR

001001-

| 符号 ITEM | 部品番号 PART NO. | 部 品 名 | PART NAME | 数量 Q' TY | サービス コード S. C | 適用号機 SERIAL NO. | 互 換 性 ICA | 代 替 部 品 REPLACEABLE PART | |
|------------|------------------|---------------------------------|--------------------------------|-------------|---------------------|--------------------|--------------------|--------------------------------|-------------|
| | | | | | | | | 部品番号 PART NO. | 数量 Q' TY |
| | 4341878 | ラジエータ アッセン | RADIATOR ASS' Y | 1 | | | | | |
| 01 | 4365743 | ・コア;ラジエータ | ・CORE;RADIATOR | 1 | | | | | |
| 02 | 4287044 | ・ロッド | ・ROD | 2 | | | | | |
| 03 | 4371242 | ・ボルト;セムス | ・BOLT;SEMS | 4 | | | | | |
| 04 | 4206928 | ・プラグ;ドレーン | ・PLUG;DRAIN | 1 | | | | | |
| 05 | 4343268 | ・キャップ [STD] [EU] [N. EUROPE] | ・CAP [STD] [EU] [N. EUROPE] | 1 | | -002808 | | | |
| 05 | 4438117 | ・キャップ [STD] [EU] [N. EUROPE] | ・CAP [STD] [EU] [N. EUROPE] | 1 | # | 002809- | | | |
| 05 | 4336562 | ・キャップ [USA] | ・CAP [USA] | 1 | | | | | |
| 06 | 4285641 | ・ホース | ・HOSE | 1 | | | | | |
| 07 | 4365742 | ・クーラ;オイル | ・COOLER;OIL | 1 | | | | | |
| 08 | 4370437 | ・ガイド;ファン | ・GUIDE;FAN | 1 | | | | | |
| 09 | 4371243 | ・ボルト;セムス | ・BOLT;SEMS | 8 | | | | | |
| 10 | 4370438 | ・ガード;ファン | ・GUARD;FAN | 1 | | | | | |
| 11 | 4371258 | ・ボルト;セムス | ・BOLT;SEMS | 5 | | | | | |
| 12 | 4370439 | ・パッキン | ・PACKING | 2 | | | | | |
| 14 | 4370440 | ・ブラケット | ・BRACKET | 1 | | | | | |
| 15 | 4370441 | ・ブラケット | ・BRACKET | 1 | | | | | |
| 16 | 4371258 | ・ボルト;セムス | ・BOLT;SEMS | 8 | | | | | |
| 17 | 4371258 | ・ボルト;セムス | ・BOLT;SEMS | 6 | | | | | |
| 19 | 4370442 | ・ネット | ・NET | 1 | | | | | |
| 20 | 4229973 | ・ボルト;ウイング | ・BOLT;WING | 2 | | | | | |
| 21 | 4206931 | ・ワッシャ | ・WASHER | 2 | | | | | |
| 23 | 4371005 | ・ブラケット | ・BRACKET | 1 | | | | | |
| 24 | 4371006 | ・ブラケット | ・BRACKET | 1 | | | | | |

ラジエータ取付部品 RADIATOR SUPPORT



Thank you so much for reading.
Please click the “Buy Now!”
button below to download the
complete manual.



After you pay.

You can download the most
perfect and complete manual in
the world immediately.

Our support email:

ebooklibonline@outlook.com