

PARTS CATALOG

PART NO.
EPI5S-I-4
(海外版)

EX220-5

EX220LC-5

EX230LC-5

EX230H-5

EX230LCH-5

Excavator

Serial No. 001001~

HITACHI

目 次
CONTENTS



上 部 旋 回 体
UPPERSTRUCTURE



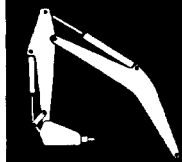
下 部 走 行 体
UNDERCARRIAGE



フ ロ ン ト ア タ ッ チ メ ン ト
FRONT-END ATTACHMENTS



ス ー パ ー ロ ン グ フ ロ ン ト (1 8 型)
RIVER MAINTENANCE FRONT (18 TYPE)



ブ レ ー カ & ク ラ ッ シ ャ 部 品
BREAKER & CRUSHER PARTS



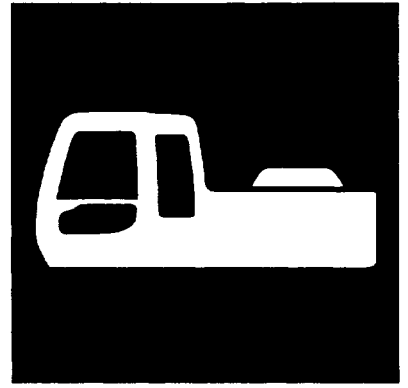
工 具
TOOLS



ネ ー ム プ レ ー ト
NAME-PLATE

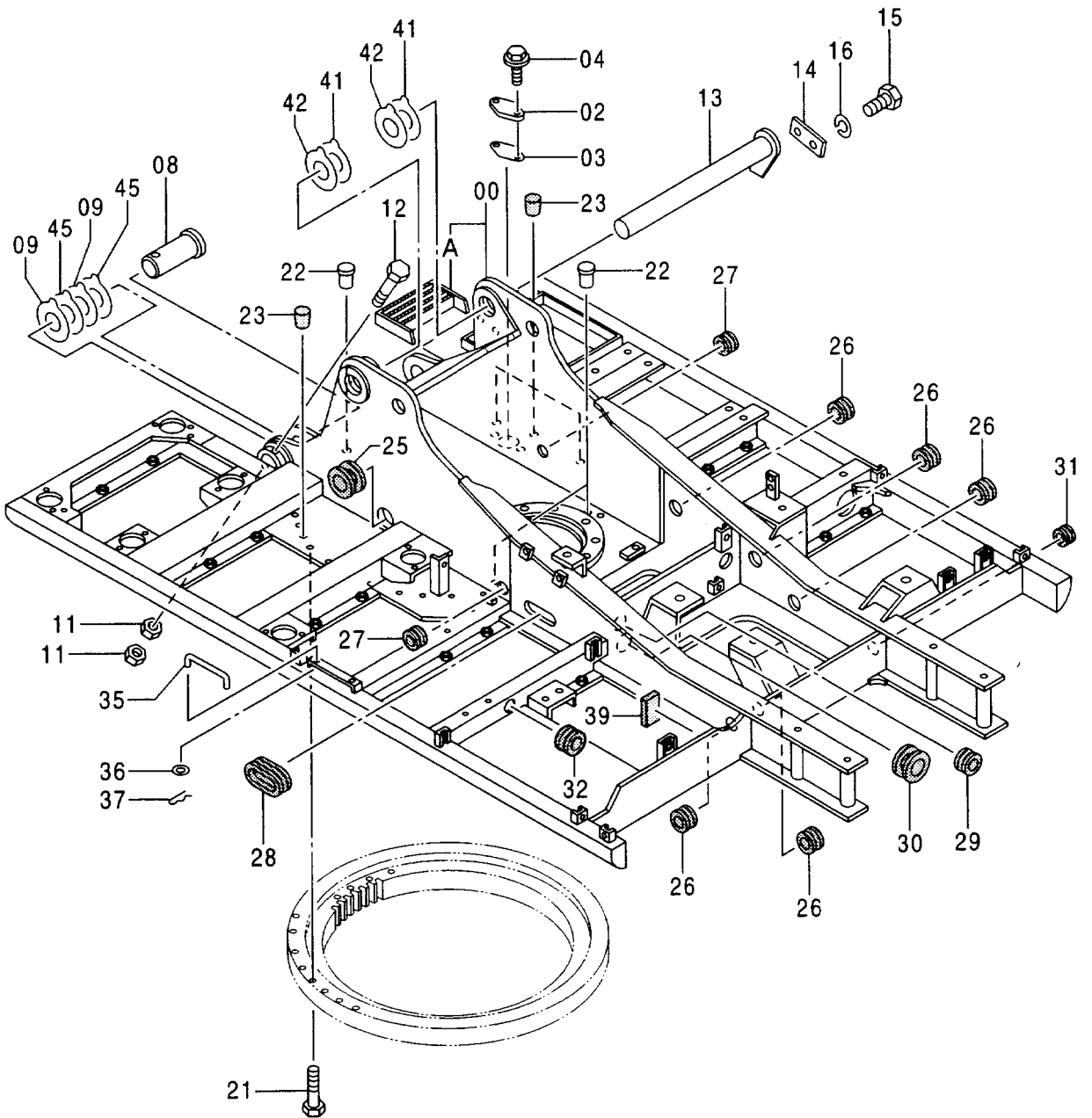
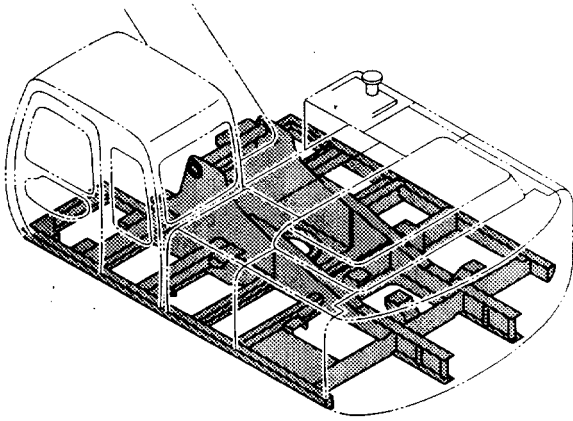


索 引
PARTS INDEX



上 部 旋 回 体
UPPERSTRUCTURE

フレーム FRAME



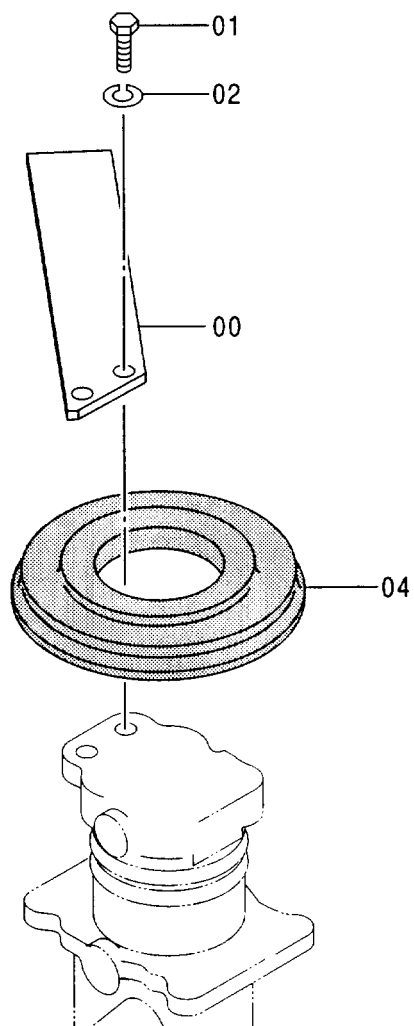
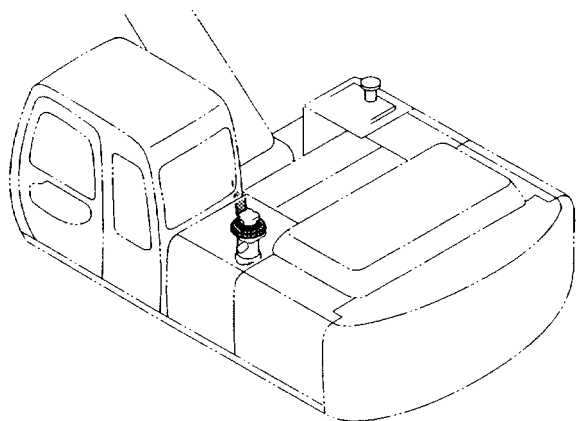
フレーム
FRAME

001001-

符号 ITEM	部品番号 PART NO.	部 品 名	PART NAME	数量 Q' TY	サービス コード S. C	適用号機 SERIAL NO.	互 換 性 I C A	代 替 部 品 REPLACEABLE PART	
								部品番号 PART NO.	数量 Q' TY
00	5004642	フレーム;メイン <220, LC><230LC>	FRAME; MAIN <220, LC><230LC>	1					
00	+++++++	フレーム;メイン <230H, LCH>	FRAME; MAIN <230H, LCH>	1					
00A	8060798	・ステップ	・STEP	1	#W				
02	4255799	カバー	COVER	1					
03	4161735	パッキン	PACKING	1					
04	J021025	ボルト;セムス	BOLT; SEMS	2					
08	4359565	ピン	PIN	2					
09	4361176	プレート;スラスト 1.0	PLATE; THRUST 1.0	4	R				
11	J950020	ナット	NUT	4					
12	4340803	ボルト	BOLT	2					
13	8047037	ピン	PIN	1					
14	4199833	プレート	PLATE	1					
15	J922045	ボルト	BOLT	2					
16	J257220	ワッシャー;スプリング	WASHER; SPRING	2					
21	J922203	ボルト	BOLT	30					
22	4355382	ピン;ノック	PIN; KNOCK	3					
23	431578	コルク	CORK	6					
25	4191977	ブッシング;ラバー	BUSHING; RUBBER	1					
26	4201749	ブッシング;ラバー	BUSHING; RUBBER	5					
27	4257181	ブッシング;ラバー	BUSHING; RUBBER	2					
28	4275015	ブッシング;ラバー	BUSHING; RUBBER	1					
29	4255530	ブッシング;ラバー	BUSHING; RUBBER	1					
30	4201986	ブッシング;ラバー	BUSHING; RUBBER	1					
31	4210661	ブッシング;ラバー	BUSHING; RUBBER	1					
32	4201995	ブッシング;ラバー	BUSHING; RUBBER	1					
35	4341788	ステー	STAY	1					
36	A590108	ワッシャー;プレーン	WASHER; PLANE	1					
37	4022697	ピン;ロック	PIN; LOCK	1					
39	4353990	ラバー	RUBBER	1					
41	4361813	プレート;スラスト 1.0	PLATE; THRUST 1.0	2	R				
42	4361814	プレート;スラスト 2.0	PLATE; THRUST 2.0	2	R				
45	4361177	プレート;スラスト 2.0	PLATE; THRUST 2.0	4	R				

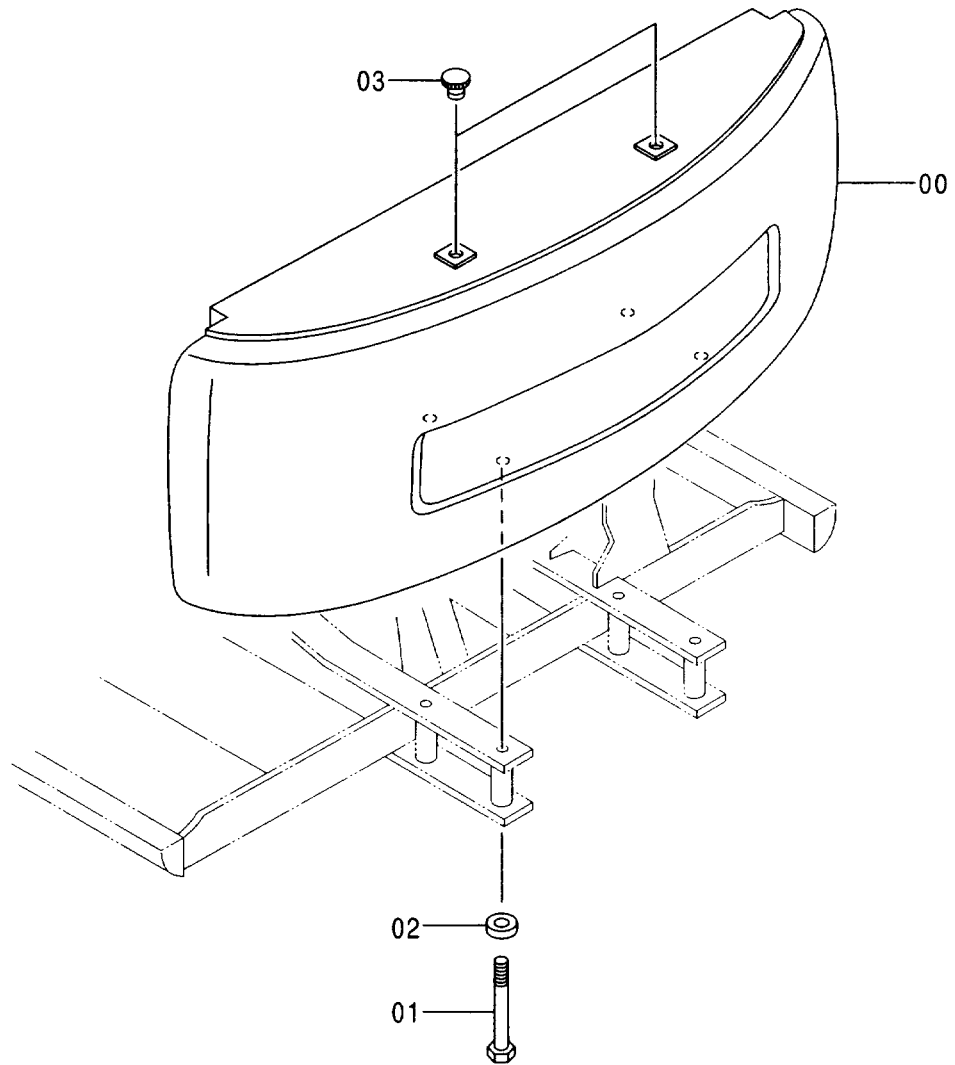
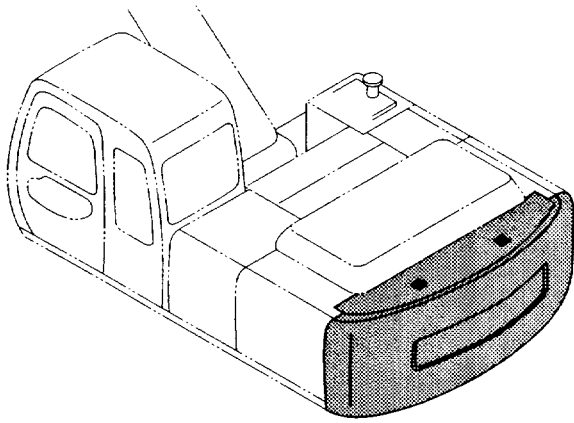
003

センタージョイント部品 (旋回体) CENTER JOINT PARTS (UPPERSTRUCTURE)

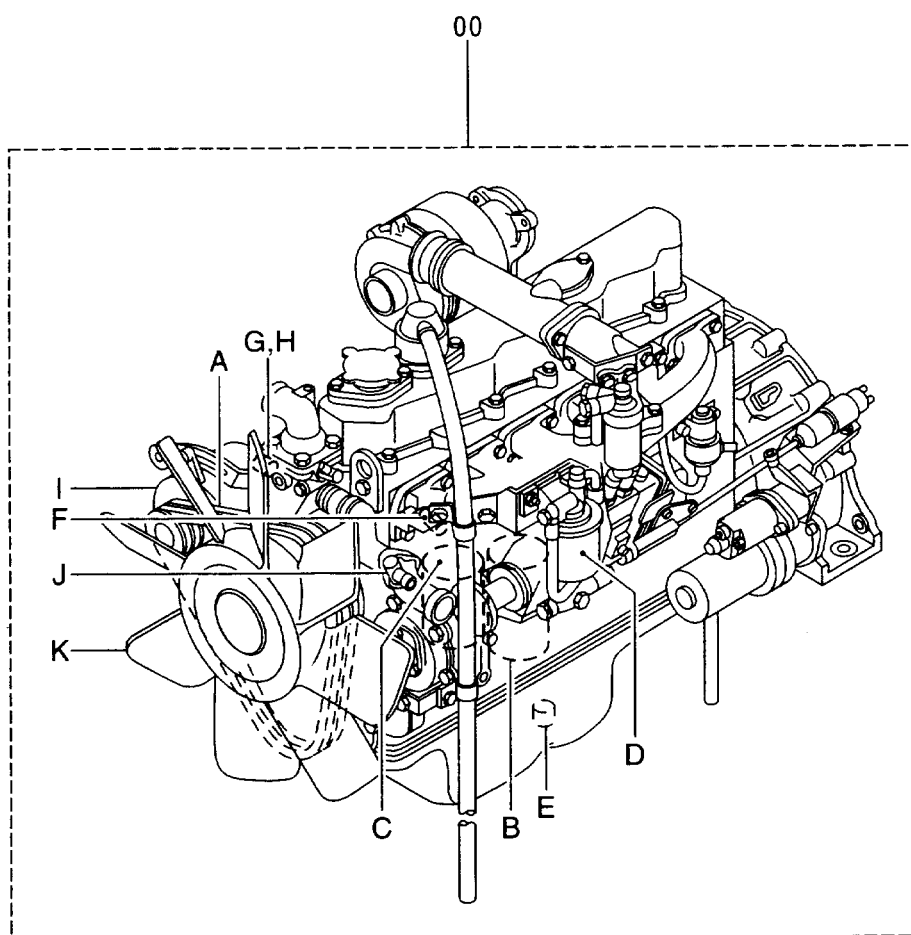
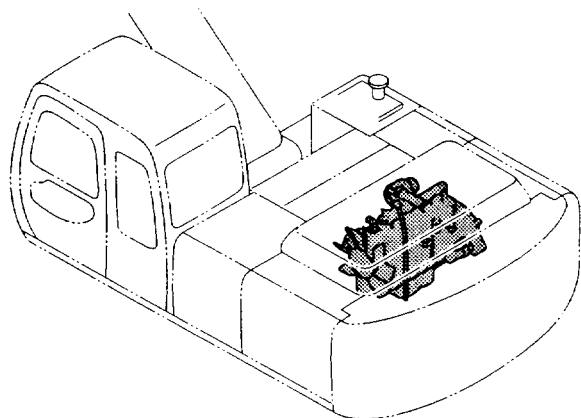


005

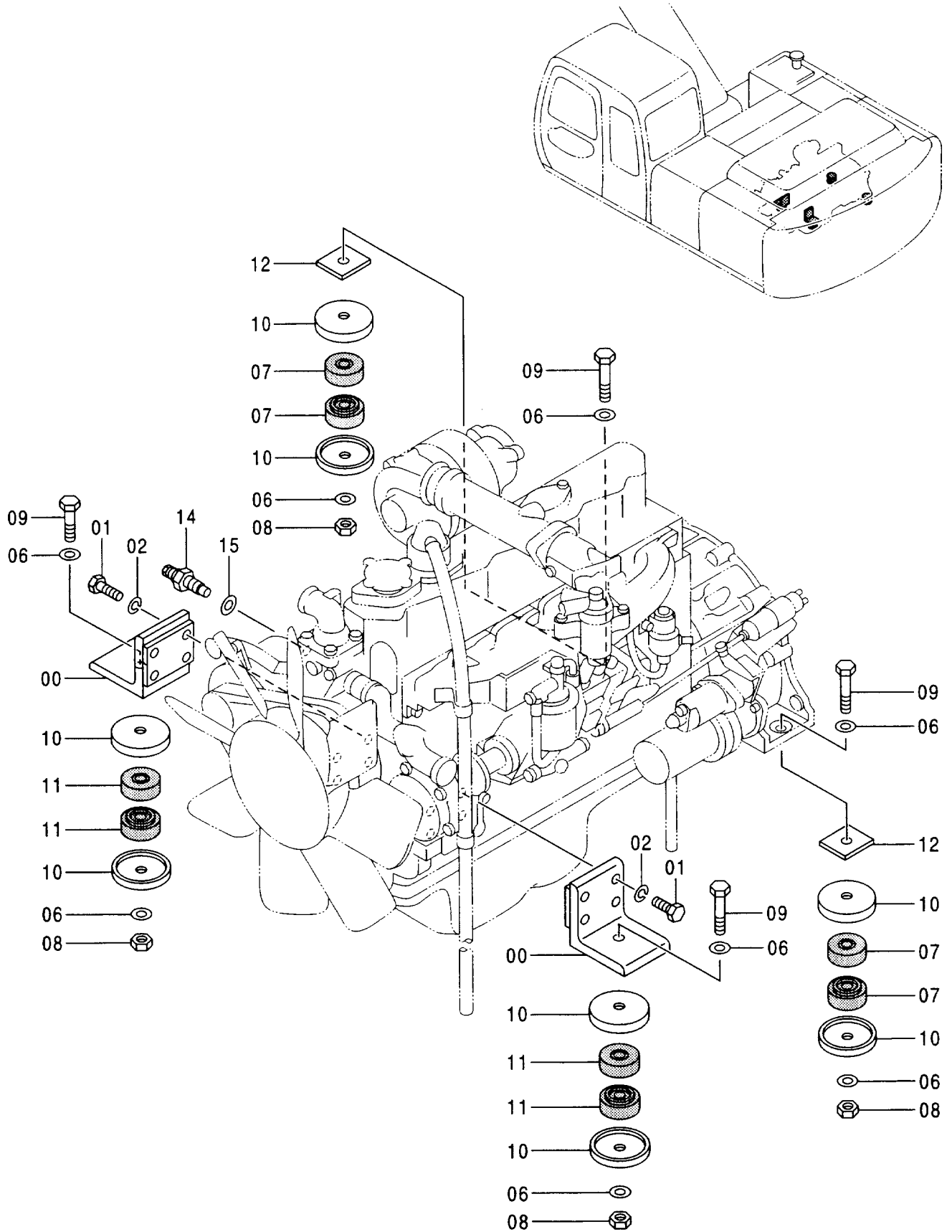
カウンタウェイト COUNTERWEIGHT



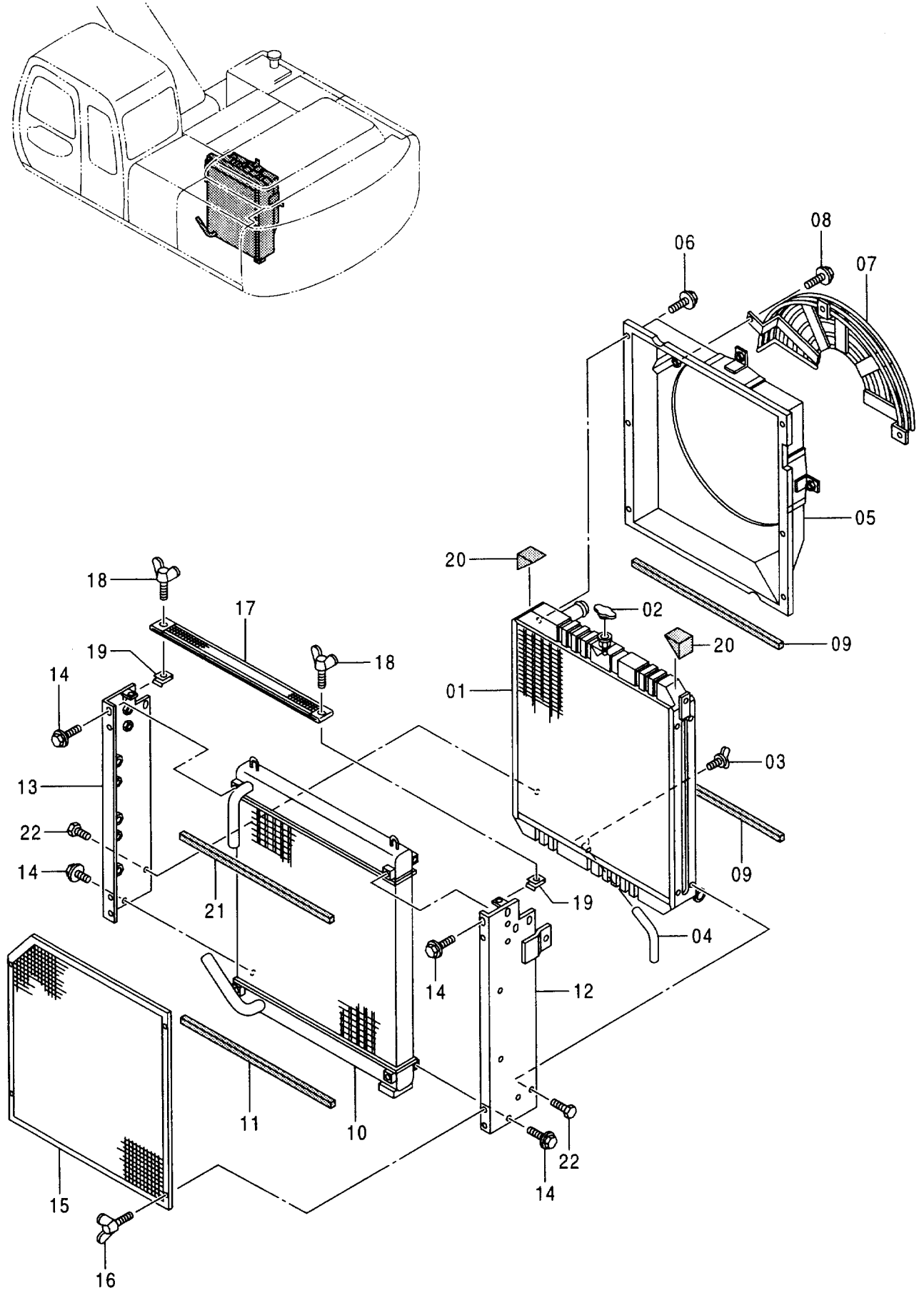
エンジン ENGINE



エンジン取付部品 ENGINE SUPPORT



ラジエータ RADIATOR

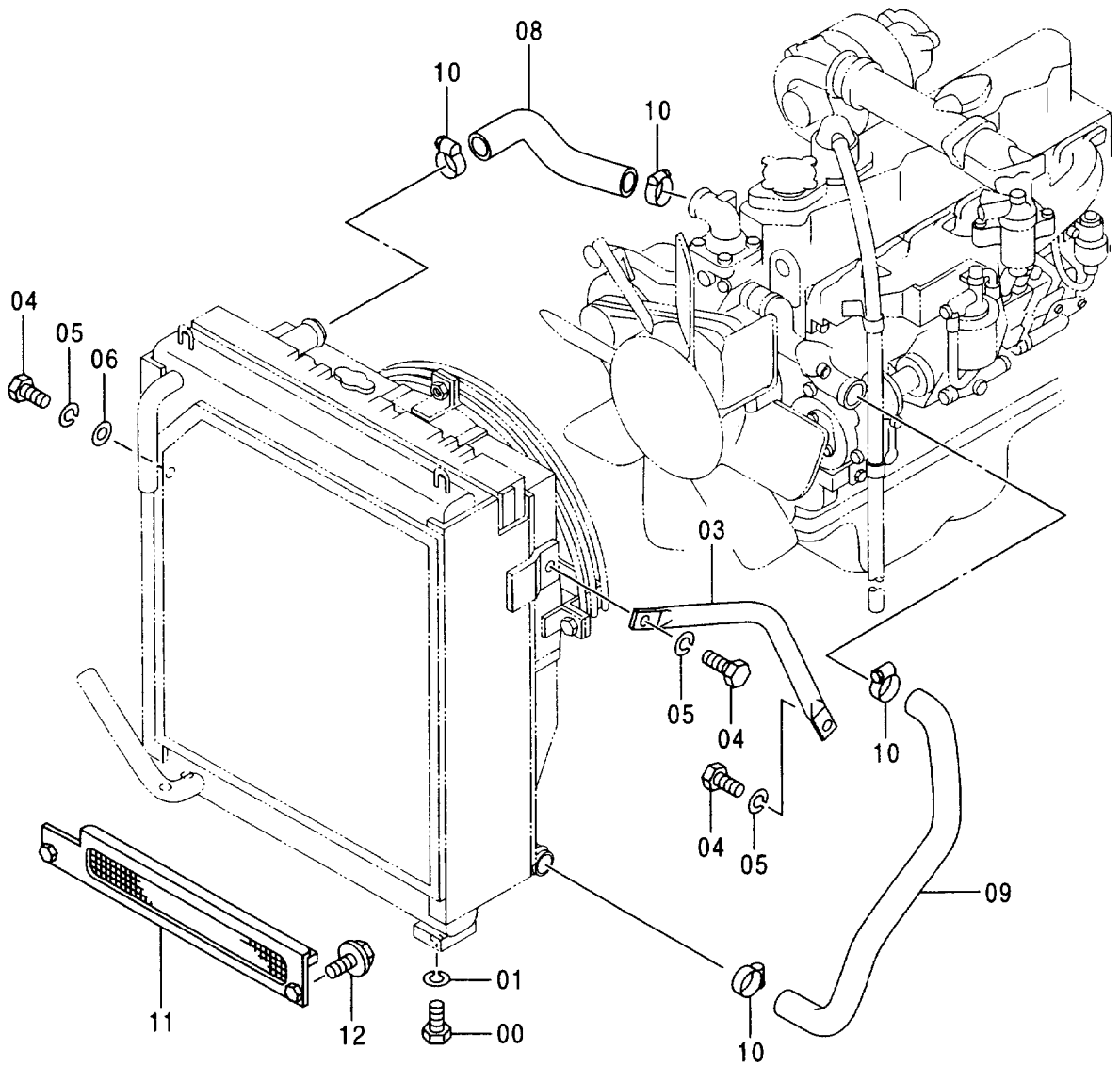
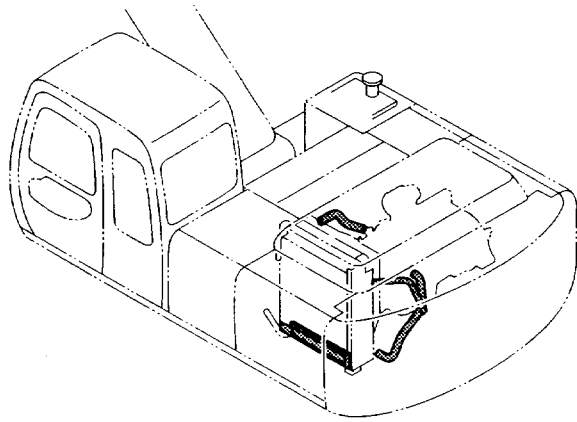


ラジエータ
RADIATOR

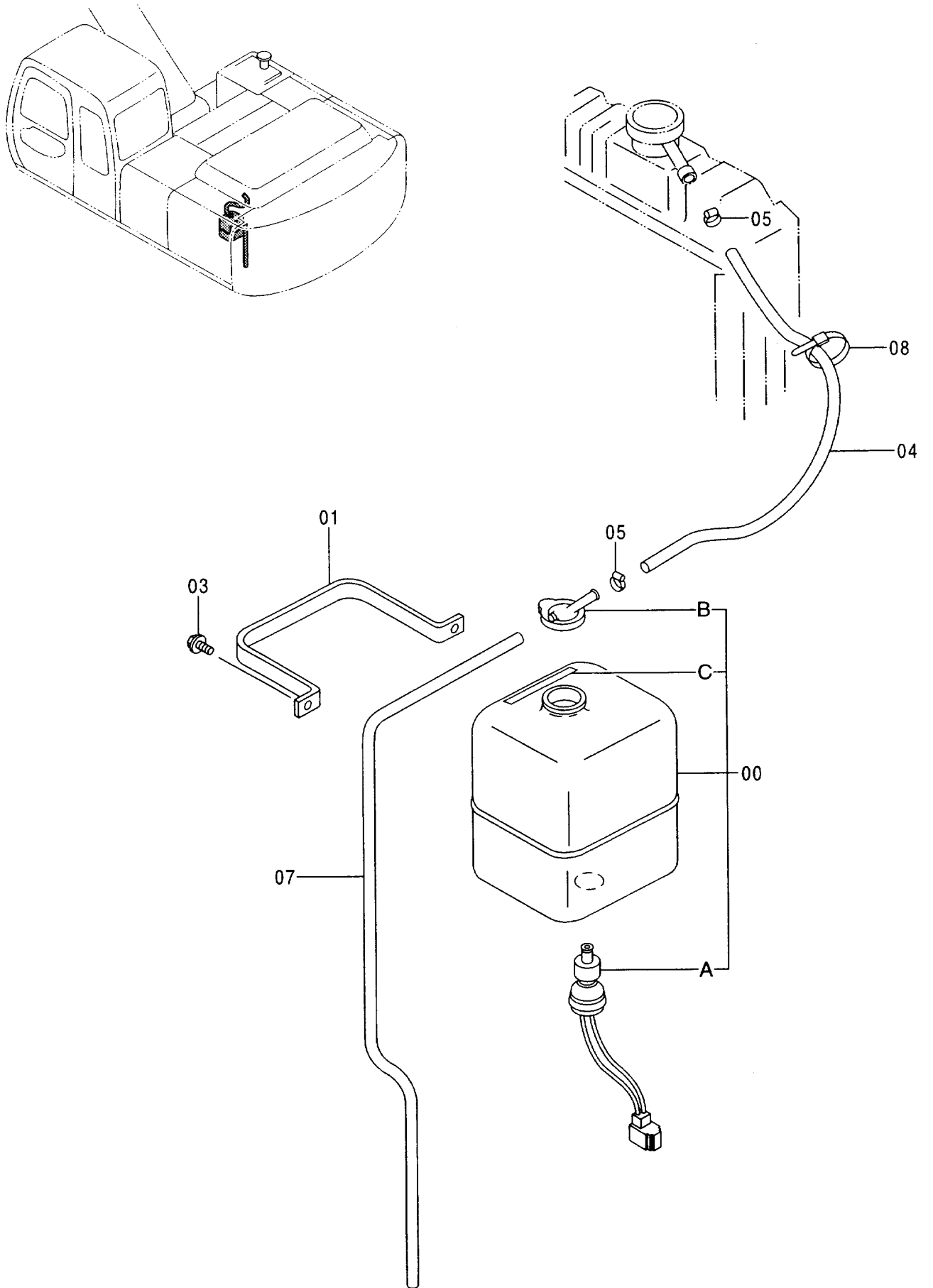
001001-

符号 ITEM	部品番号 PART NO.	部 品 名	PART NAME	数量 Q' TY	サービス コード S. C	適用号機 SERIAL NO.	互 換 性 I CA	代 替 部 品 REPLACEABLE PART	
								部品番号 PART NO.	数量 Q' TY
	4352184	ラジエータ	RADIATOR	1					
01	4380047	・コア;ラジエータ	・CORE;RADIATOR	1					
02	4152858	・キャップ [STD] [AUS]	・CAP [STD] [AUS]	1					
02	4411355	・キャップ [USA]	・CAP [USA]	1	#				
03	4201253	・プラグ;ドレイン	・PLUG;DRAIN	1					
04	4301400	・パイプ;ドレイン	・PIPE;DRAIN	1					
05	4380048	・シールド	・SHROUD	1					
06	J021020	・ボルト;セムス	・BOLT;SEMS	6					
07	4378090	・ガード;ファン	・GUARD;FAN	1		-D96/10		4391358	1
07	4391358	・ガード;ファン	・GUARD;FAN	1		D96/11-			
08	J021020	・ボルト;セムス	・BOLT;SEMS	3					
09	4380049	・パッキン	・PACKING	2		-D99/01		4428239	2
09	4428239	・パッキン	・PACKING	2	#	D99/02-			
10	4380050	・クーラ;オイル	・COOLER;OIL	1					
11	4380051	・パッキン	・PACKING	1		-D99/01		4428234	1
11	4428234	・パッキン	・PACKING	1	#	D99/02-			
12	4380052	・サポート	・SUPPORT	1					
13	4380053	・サポート	・SUPPORT	1					
14	J021020	・ボルト;セムス	・BOLT;SEMS	8					
15	4380054	・ネット	・NET	1					
16	M360614	・ボルト;ウイング	・BOLT;WING	4					
17	4380055	・ネット	・NET	1					
18	M360614	・ボルト;ウイング	・BOLT;WING	2					
19	4380056	・ナット	・NUT	2					
20	4380057	・パッキン	・PACKING	2					
21	4380058	・パッキン	・PACKING	1		-D99/01		4428243	1
21	4428243	・パッキン	・PACKING	1	#	D99/02-			
22	4286940	・ボルト	・BOLT	8					

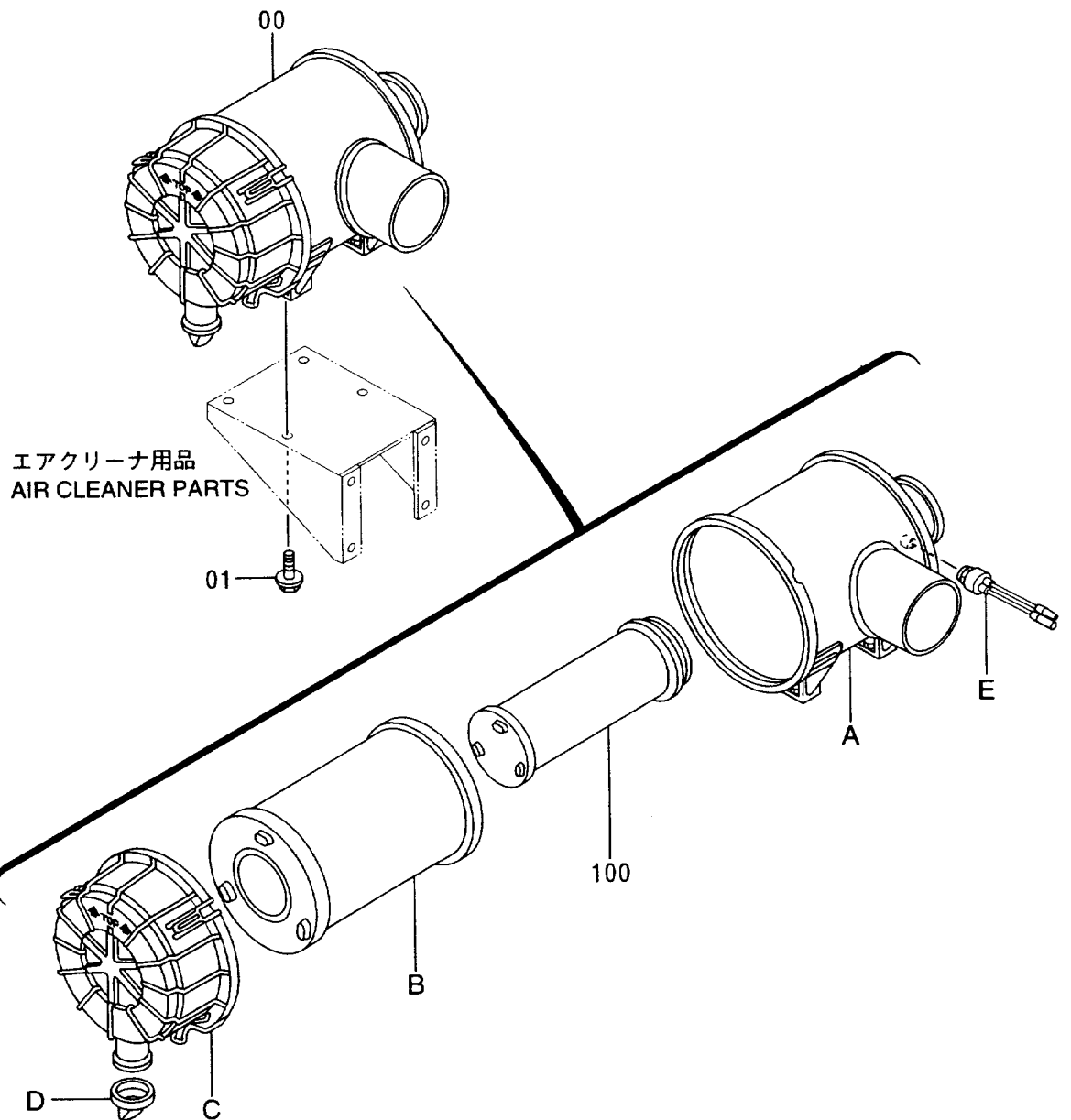
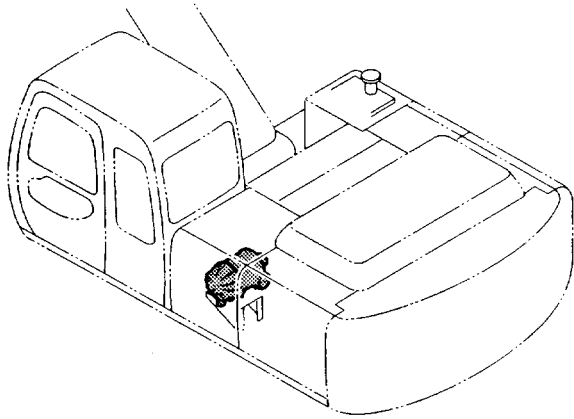
ラジエータ取付部品 RADIATOR SUPPORT



リザーブタンク RESERVE TANK



エアクリーナ AIR CLEANER



Thank you so much for reading.
Please click the “Buy Now!”
button below to download the
complete manual.



After you pay.

You can download the most
perfect and complete manual in
the world immediately.

Our support email:

ebooklibonline@outlook.com