

Page Title	Page Number
TABLE	2
DIVIDERS - SLOPING	5
AUGER	9
KNIFE	13
WOBBLE KNIFE DRIVE	14
DRIVE, TABLE AND REEL	17
DRIVE, TABLE AND REEL - CHAIN DRIVE	18
SHIELDS	21
REEL AND SUPPORTS	22
HYDROSTATIC REEL DRIVE AND HYDRAULICS	25
HYDROSTATIC REEL DRIVE AND HYDRAULICS - RICE	26
REEL LIFT HYDRAULICS	29
REEL HYDRAULICS, FORE AND AFT	30
HYDRAULICS - FORE AND AFT REEL CONTROL	33
HYDRAULIC MOTOR	34
HYDRAULIC PUMP AND RESERVOIR	37
HYDRAULIC CYLINDER	38
HYDRAULIC CYLINDER	41
ELEVATOR DRIVE	42
ELEVATOR SHAFTS AND DRIVES	45
ELEVATOR TABLE TO CYLINDER	46
ELEVATOR HOUSING REPAIR	49
TABLE ELEVATOR SHIELDS - RIGHT SIDE	50
SHIELD-LEFT SIDE - FRONT	53
ELEVATOR CLUTCHES - TOP SHAFT ELECTRIC - RICE TRACK	54
CYLINDER HOUSING	57
CYLINDER DRIVE	58
CYLINDER DRIVE	61
VARIABLE SPEED DRIVE CONTROL	65
CYLINDER (RASP-BAR) - HIGH INERTIA	66
CONCAVE (RASP-BAR)	69
CONCAVE CONTROL	70
STONE TRAP, FEED PLATE	73
FRONT BEATER	74
REAR BEATER	77
SHAKERSHOE	78
GRAIN PAN AND SHAKER SHAFT	81
SCREENS - SHAKER SHOE	82
STRAW WALKERS	85
STRAW WALKERS AND RETURNS ELEVATOR DRIVE	86
FANNING MILL	89
LEFT HAND DRIVE	90
LEFT HAND DRIVE IDLERS	93
GRAIN ELEVATOR	94
GRAIN ELEVATOR DRIVE	97
GRAIN TANK	98
GRAIN TANK UNLOADER TOP	101
GRAIN TANK UNLOADER BOTTOM	102
GRAIN TANK UNLOADER DRIVE	105
RETURNS ELEVATOR	109
RETURNS ELEVATOR CARRIERS	110
HOOD	113
STRAW SPREADER	114
STRAW SPREADER DRIVE	117
MAIN FRAME	118
FRONT AXLE AND WHEELS	121
MAIN DRIVE	122
TRACTION CLUTCH	125
VARIABLE SPEED TRACTION DRIVE - 4 SPEED TRANSMISSION	126
GEAR SHIFT - 4 SPEED	130
TRANSMISSION - 4 SPEED	133
HYDRAULIC CONTROLS	137
CONTROL BOX	138
FINAL DRIVE	141
TURNING BRAKES	142
BRAKE CYLINDER, BRAKE ASSEMBLY, RESERVOIR	145

TABLE OF CONTENT

PARKING BRAKE CONTROL	146
A FRAME, FIXED REAR AXLE, WHEELS	149
WALKER BODY	150
OPERATOR'S PLATFORM AND LADDER	153
SEAT	154
ENGINE COVER	157
ENGINE COVER EXTENSION	158
STEERING PEDESTAL	161
STEERING GEAR	162
INSTRUMENTS	165
GREASE HARNESS	166
ELECTRICAL WIRING - A6-372 DIESEL	169
ELECTRICAL WIRING	170
ELECTRICAL WIRING - ROAD LIGHTS	173
LIGHTING - ROAD LIGHTS	174
FIELD LIGHTING KIT, CHOPPER ALARM - LIGHTING KIT	177
LIGHTS	178
HOURMETER, WARNING HORN	181
TOOL BOX, FUEL TANK AND LINES	182
THROTTLE CONTROL, FUEL SHUT-OFF	185
TABLE LIFT HYDRAULICS	186
TANK UNLOADER HYDRAULICS	189
VARIABLE SPEED HYDRAULICS - 4 SPEED	190
HYDRAULIC PRESSURE AND RETURN LINES	193
STEERING HYDRAULICS	194
HYDRAULIC TANK	197
HYDRAULIC PUMP DRIVE AND ENGINE SUPPORTS	198
HYDRAULIC OIL PUMP	201
HYDRAULIC CONTROL VALVE - 4 SPEED	202
UNLOADER SPOUT CONTROLS	205
HYDRAULIC CYLINDERS	206
HYDRAULIC CYLINDERS	209
HYDROSTATIC STEERING PUMP AND CYLINDERS	210
UNLOADER CONTROL VALVE	213
AIR INTAKE	214
REAR MOTOR HOUSING	217
BELTS	218
CHAINS	221
CHAINS	222
CHAINS	225
CONVEYOR CHAINS	226
EMBLEMS AND LABELS	229
CYLINDER BLOCK - A6-372 DIESEL	230
PISTONS, RINGS AND RODS - A6-372 DIESEL	233
CRANKSHAFT AND FLYWHEEL - A6-372 DIESEL	234
TIMING GEAR	237
CYLINDER HEAD - A6-372 DIESEL	238
CYLINDER HEAD COVER - A6-372 DIESEL	241
OIL PAN, PUMP AND FILTER - A6-372 DIESEL	242
GASKET SET - A6-372 DIESEL	245
WATER PUMP - A6-372 DIESEL	246
MANIFOLDS - A6-372 DIESEL	249
INJECTION SYSTEM	250
FUEL INJECTION PUMP - A6-372 DIESEL	253
FUEL FILTER AND FUEL PUMP	254
AIR INTAKE AND EXHAUST - A6-372 DIESEL	257
RADIATOR, FAN, DRIVE - A6-372 DIESEL	258
PRE-CLEANER, PRE-SCREENER - EXTREME DUSTY CONDITIONS	261
ALTERNATOR	262
STARTER - DIESEL	265
SOLENOID - DIESEL	266
STRAW CHOPPER DRIVE	269
SHIELDS SUPPORTS	273
CAB - SHEET METAL, WINDOW'S	274
CAB - SEALING	277
COMPRESSOR, EVAPORATOR, CONDENSOR	278
AIR CONDITIONING LINES	281
CAB ELECTRICAL WIRING	282

TABLE OF CONTENT

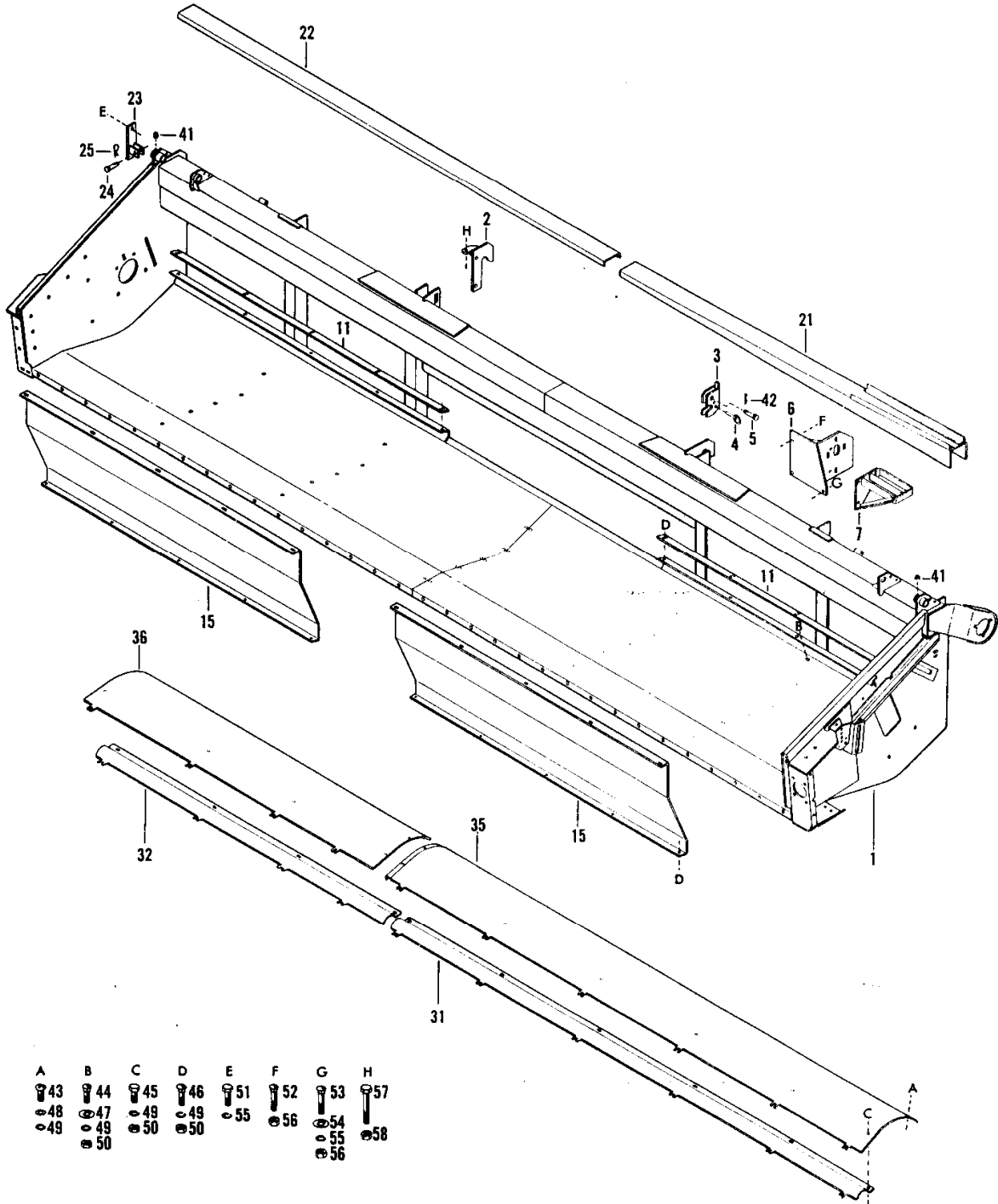
00

PRESSURIZER	285
HEATER	287
WINDSHIELD WIPER	289

2

TABLE

E 1696 001



1st Print

651 407 M91 (Issue 1) 12/76

TABLE

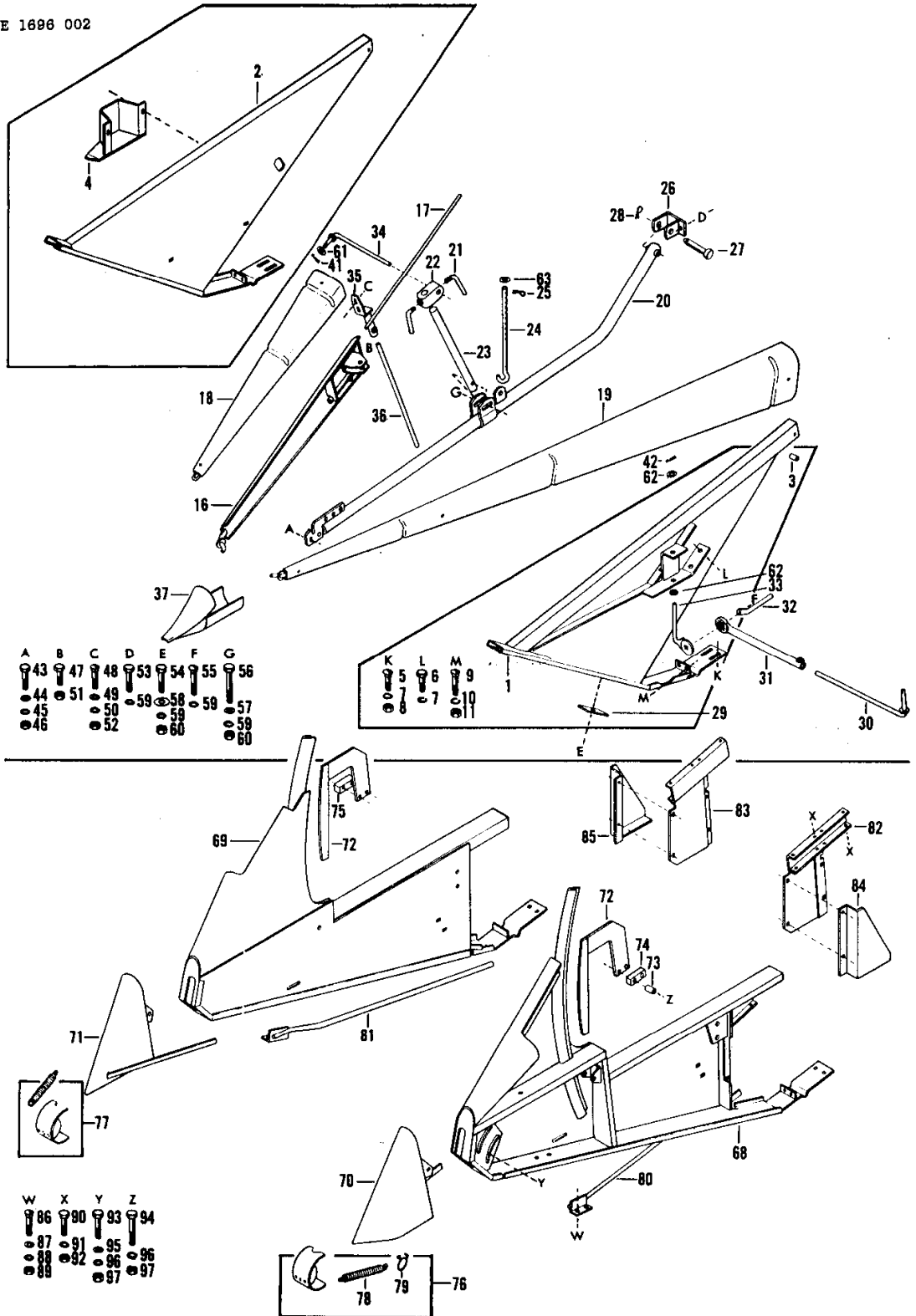
Item	Part Number	Qty	Description	Comments
1	281847M91	1	Tank	(A)
	281845M91	1	Tank	(B)
	281842M91	1	Table	(C)
	281840M91	1	Table	(D)
	281839M91	1	Table	(E)
2	282372M91	1	Bearer	(A) (B) (C) (D) (E) Right Hand
3	267019M91	2	Latch	(A) (B) (C) (D) (E)
4	267018M1	2	Clevis Pin	(A) (B) (C) (D) (E)
5	367066X1	2	Pin	(A) (B) (C) (D) (E)
6	282513M91	1	Bearer	(A) (B) (C) (D) (E)
7	282531M91	1	Step	(A) (B) (C) (D) (E)
11	282387M1	2	Strap	(A)
	282384M1	2	Strap	(B)
	282383M1	2	Strap	(C)
	282382M1	2	Strap	(D)
	282380M1	2	Strap	(E)
15	282370M1	2	Deflector	(A)
	282367M1	2	Windscreen	(B)
	282366M1	2	Cowl	(C)
	282365M1	2	Cowl	(D)
	282363M1	2	Windscreen	(E)
21	267012M91	1	Channel	(A) (B) (C) (D) (E)
22	267010M1	1	Channel	(A)
	282400M1	1	Transverse	(B)
	282402M1	1	Transverse	(C)
	282404M1	1	Channel	(D)
	282401M1	1	Transverse	(E)
	267009M1	1	Channel	(E)
23	267015M91	1	Bracket	(A) (B) (C) (D) (E)
24	1501302M1	1	Pin	(A) (B) (C) (D) (E) 1/2 X 1/70
25	195415M1	1	Hair Pin	(A) (B) (C) (D) (E)
31	281826M1	1	Deflector	(A) (B) (C) (D) (E) Left Hand
32	281833M1	1	Deflector	(A) Right Hand
32	281830M1	1	Deflector	(B) Right Hand
32	281829M1	1	Deflector	(C) Right Hand
32	281828M1	1	Deflector	(D) Right Hand
32	281827M1	1	Deflector	(E) Right Hand
35	281811M91	1	Guide	(A) (B) (C) (D) (E) Left Hand
36	281818M91	1	Guide	(A) Right Hand
36	281816M91	1	Guide	(B) Right Hand
36	281814M91	1	Guide	(C) Right Hand
36	281813M91	1	Guide	(D) Right Hand
36	281812M91	1	Guide	(E) Right Hand
41	13811X	X	Grease Nipple	(A) (B) (C) (D) (E) 1/4" - 28 Not serviced, order 1900487M92
42	354066X1	X	Pin	(A) (B) (C) (D) (E) 5/32 X 1
43	355150X1	X	Screw Unc	(A) (B) (C) (D) (E)
44	360500X1	X	Bolt Unc	(A) (B) (C) (D) (E)
45	353676X1	X	Screw Unc	(A) (B) (C) (D) (E)
46	364352X1	X	Bolt Unc	(A) (B) (C) (D) (E)
47	355802X1	X	Washer	(A) (B) (C) (D) (E)
48	353755X1	X	Washer	(A) (B) (C) (D) (E)
49	353446X1	X	Lock Washer	(A) (B) (C) (D) (E)
50	355565X1	X	Nut Unc	(A) (B) (C) (D) (E)

TABLE

Item	Part Number	Qty	Description	Comments
51	353689X1	X	Screw Unc	(A) (B) (C) (D) (E)
52	364964X1	X	Bolt Unc	(A) (B) (C) (D) (E)
53	363905X1	X	Bolt Unc	(A) (B) (C) (D) (E)
54	353280X1	X	Washer	(A) (B) (C) (D) (E)
55	353434X1	X	Lock Washer	(A) (B) (C) (D) (E)
56	355566X1	X	Nut Unc	(A) (B) (C) (D) (E)
57	370227X1	X	Screw Unc	(A) (B) (C) (D) (E)
58	375112X1	X	Nut Unc	(A) (B) (C) (D) (E)
			(A)	
			12'	
			(B)	
			14'	
			(C)	
			16'	
			(D)	
			18'	
			(E)	
			20'	

DIVIDERS

E 1696 002



1st Print

651 407 M91 (Issue 1) 12/76

DIVIDERS - SLOPING

Item	Part Number	Qty	Description	Comments
				SLOPING
1	281581M91	1	Divider	(A) (B) (C) (D) (E) Left Hand
2	281586M91	1	Divider	(A) (B) (C) (D) (E) Right Hand
3	60089M1	1	Spacer	(A) (B) (C) (D) (E) 3/4 X 15/32 X 1-1/4"
4	264480M91	1	Bearer	(A) (B) (C) (D) (E)
5	365417X1	X	Bolt	(A) (B) (C) (D) (E)
6	353691X1	X	Screw Unc	(A) (B) (C) (D) (E)
7	353434X1	X	Lock Washer	(A) (B) (C) (D) (E)
8	355566X1	X	Nut Unc	(A) (B) (C) (D) (E)
9	364922X1	X	Bolt	(A) (B) (C) (D) (E)
10	353439X1	X	Lock Washer	(A) (B) (C) (D) (E)
11	375098X1	X	Nut Unc	(A) (B) (C) (D) (E)
				HARPOON TYPE
16	231900M91	2	Shield	(A) (B) (C) (D) (E)
17	231907M1	4	Pipe	(A) (B) (C) (D) (E)
18	231925M92	2	Shield	(A) (B) (C) (D) (E)
19	231914M91	2	Shield	(A) (B) (C) (D) (E)
20	282025M91	2	Tube	(A) (B) (C) (D) (E)
21	231930M1	8	Handle	(A) (B) (C) (D) (E)
22	231955M1	2	Clamp	(A) (B) (C) (D) (E)
23	231939M2	2	Rod	(A) (B) (C) (D) (E)
24	282028M1	2	Stem	(A) (B) (C) (D) (E)
25	365114X1	2	Pin	(A) (B) (C) (D) (E)
26	281784M91	2	Bracket	(A) (B) (C) (D) (E)
27	195351M1	2	Pin	(A) (B) (C) (D) (E) 5/8 X 2.34"
28	195514M1	2	Pin	(A) (B) (C) (D) (E) 3/16"
29	283703M1	2	Plate	(A) (B) (C) (D) (E)
30	231953M91	2	Rod	(A) (B) (C) (D) (E)
31	231951M92	2	Tube	(A) (B) (C) (D) (E)
32	281950M1	2	Handle	(A) (B) (C) (D) (E)
33	231947M91	2	Extension	(A) (B) (C) (D) (E)
34	231940M91	2	Rod	(A) (B) (C) (D) (E)
35	231937M92	2	Bracket	(A) (B) (C) (D) (E)
36	281786M1	4	Tube	(A) (B) (C) (D) (E)
37	787082M92	2	Shoe	(A) (B) (C) (D) (E)
41	354059X1	X	Pin	(A) (B) (C) (D) (E) 1/8 X 1"
42	354068X1	X	Pin	(A) (B) (C) (D) (E) 5/32 X 1-1/4"
43	353681X1	X	Bolt Unc	(A) (B) (C) (D) (E)
44	353755X1	X	Washer	(A) (B) (C) (D) (E)
45	353446X1	X	Lock Washer	(A) (B) (C) (D) (E)
46	355565X1	X	Nut Unc	(A) (B) (C) (D) (E)
47	353690X1	X	Screw Unc	(A) (B) (C) (D) (E)
48	364964X1	X	Bolt Unc	(A) (B) (C) (D) (E)
49	353756X1	X	Washer	(A) (B) (C) (D) (E)
50	353434X1	X	Lock Washer	(A) (B) (C) (D) (E)
51	375109X1	X	Nut Unc	(A) (B) (C) (D) (E)
52	355566X1	X	Nut Unc	(A) (B) (C) (D) (E)
53	353723X1	X	Screw Unc	(A) (B) (C) (D) (E)
54	354276X1	X	Screw Unc	(A) (B) (C) (D) (E)
55	364975X1	X	Bolt	(A) (B) (C) (D) (E)
56	354751X1	X	Screw Unf	(A) (B) (C) (D) (E)
57	343758X1	X	Washer	(A) (B) (C) (D) (E)
58	510776M1	X	Washer	(A) (B) (C) (D) (E)
59	353439X1	X	Lock Washer	(A) (B) (C) (D) (E)
60	375098X1	X	Nut Unc	(A) (B) (C) (D) (E)
61	353760X1	X	Flat Washers	(A) (B) (C) (D) (E)
62	353762X1	X	Washer	(A) (B) (C) (D) (E)
63	353775X1	X	Washer	(A) (B) (C) (D) (E)
				TALL CROP
68	282790M91	1	Divider	(A) (B) (C) (D) (E) Left Hand
69	282803M91	1	Divider	(A) (B) (C) (D) (E) Right Hand

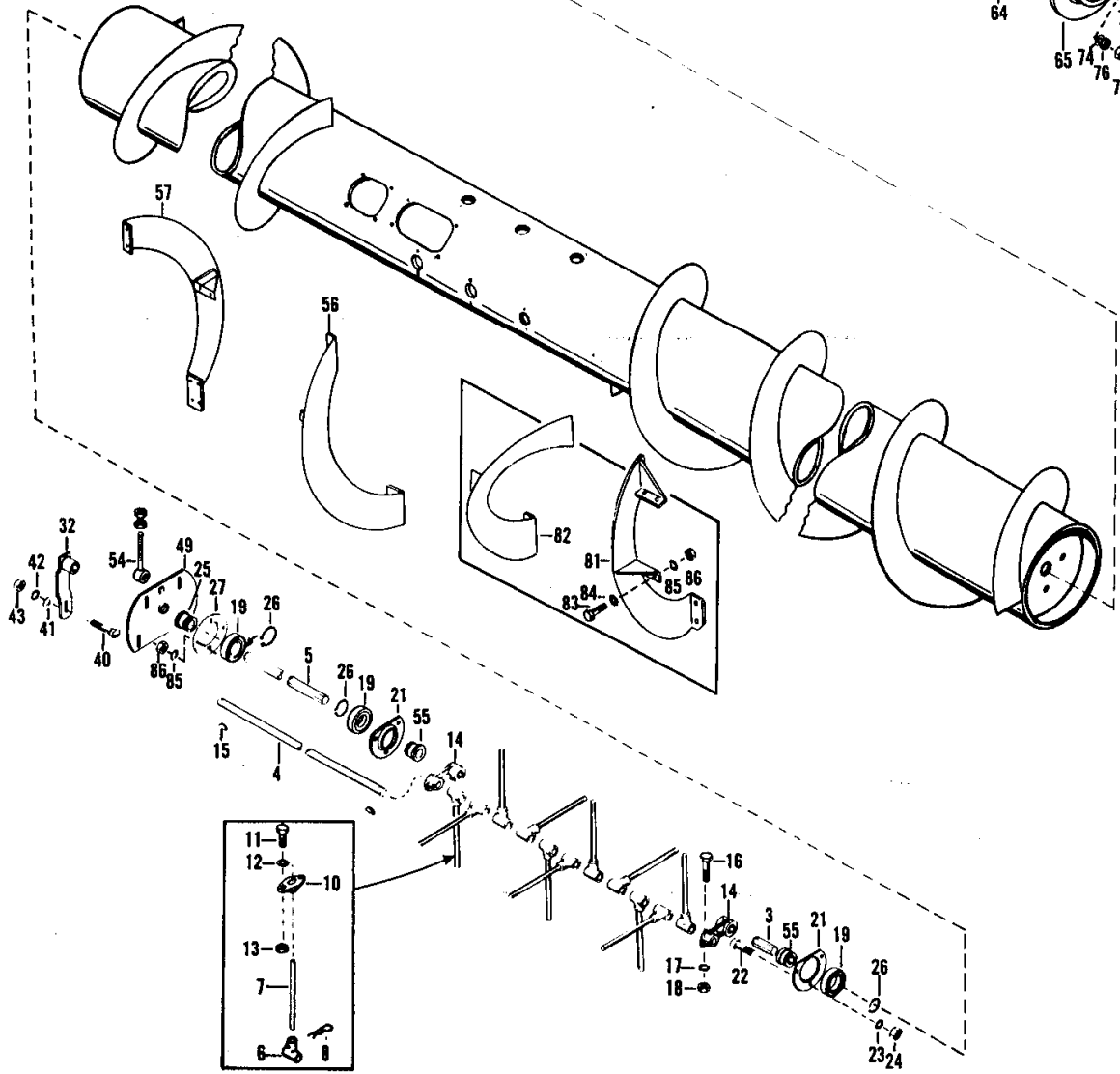
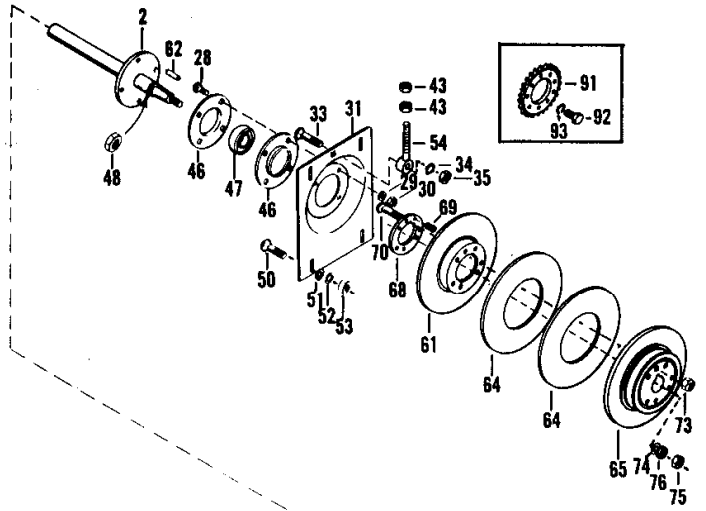
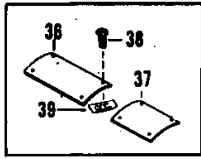


DIVIDERS - SLOPING

Item	Part Number	Qty	Description	Comments
70	282812M91	1	Shoe	(A) (B) (C) (D) (E) Left Hand
71	282816M91	1	Shoe	(A) (B) (C) (D) (E) Right Hand
72	282823M91	2	Guide	(A) (B) (C) (D) (E)
73	882962M1	1	Spacer	(A) (B) (C) (D) (E) 7/8 X 17/32 X 1-1/8"
74	282209M1	1	Spacer	(A) (B) (C) (D) (E) Left Hand
75	282825M1	1	Spacer	(A) (B) (C) (D) (E) Right Hand
76	404790M92	1	Guard	(A) (B) (C) (D) (E) Left Hand
77	404794M92	1	Guard	INCL. REF. 78 AND 79 (A) (B) (C) (D) (E) Right Hand
78	326639M1	1	Spring	(A) (B) (C) (D) (E)
79	322979M1	1	Knotter Hook	(A) (B) (C) (D) (E)
80	404562M92	1	Tube	(A) (B) (C) (D) (E) Left Hand
81	404461M92	1	Tube	(A) (B) (C) (D) (E) Right Hand
82	282826M91	1	Bracket	(A) (B) (C) (D) (E) Left Hand
83	282830M91	1	Bracket	(A) (B) (C) (D) (E) Right Hand
84	282834M1	1	Shield	(A) (B) (C) (D) (E) Left Hand
85	282835M1	1	Shield	(A) (B) (C) (D) (E) Right Hand
86	364954X1	X	Bolt	(A) (B) (C) (D) (E)
87	353755X1	X	Washer	(A) (B) (C) (D) (E)
88	353446X1	X	Lock Washer	(A) (B) (C) (D) (E)
89	355565X1	X	Nut Unc	(A) (B) (C) (D) (E)
90	353690X1	X	Screw Unc	(A) (B) (C) (D) (E)
91	353434X1	X	Lock Washer	(A) (B) (C) (D) (E)
92	355566X1	X	Nut Unc	(A) (B) (C) (D) (E)
93	354276X1	X	Screw Unc	(A) (B) (C) (D) (E)
94	354663X1	X	Screw	(A) (B) (C) (D) (E)
95	353758X1	X	Washer	(A) (B) (C) (D) (E)
96	353439X1	X	Lock Washer	(A) (B) (C) (D) (E)
97	375098X1	X	Nut Unc	(A) (B) (C) (D) (E) (A) 12' (B) 14' (C) 16' (D) 18' (E) 20'

AUGER

E 1698 003



1st Print

651 407 M91 (Issue 1) 12/76

AUGER

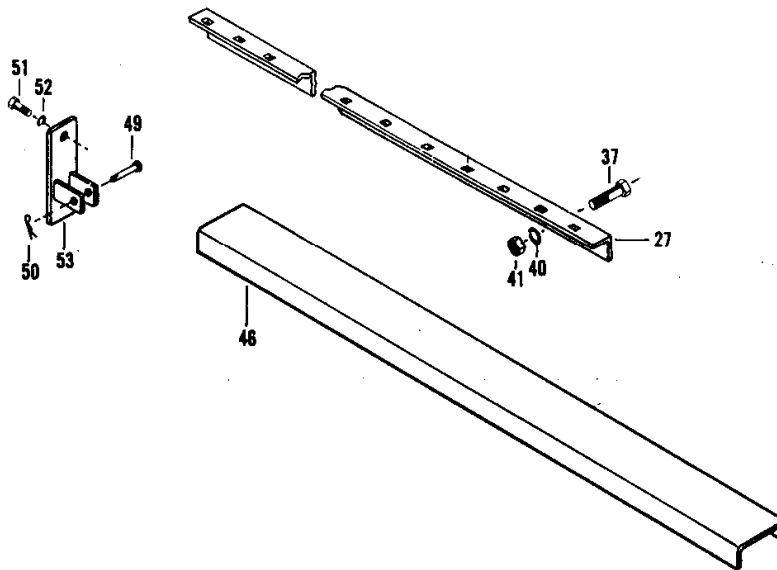
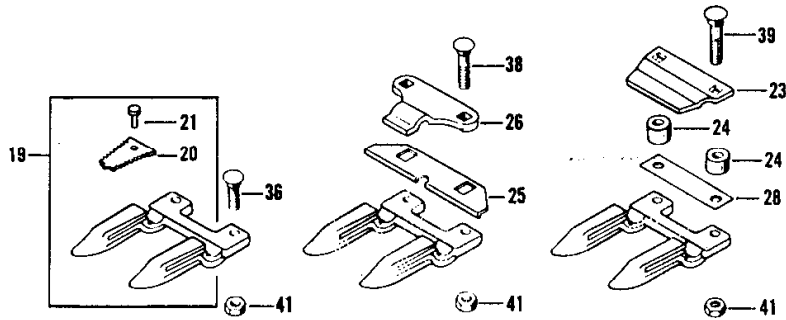
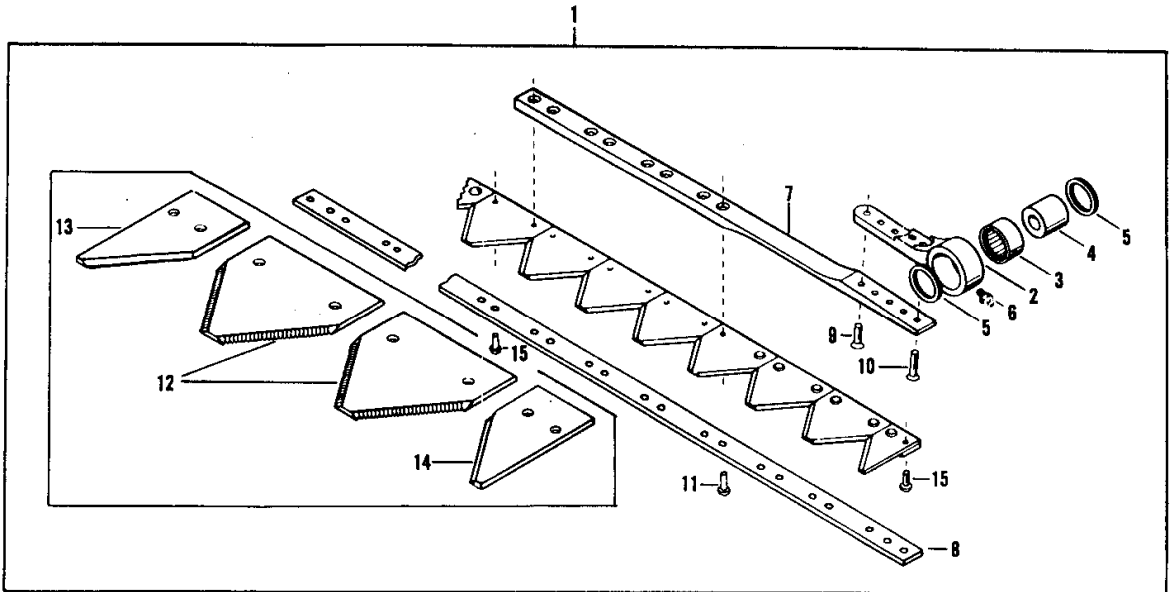
Item	Part Number	Qty	Description	Comments
	283700M91	1	Auger	(A)
	283698M91	1	Auger	(B)
	283695M91	1	Auger	(C)
	283693M91	1	Auger	(D)
	283692M91	1	Auger	(E)
2	282326M91	1	Shaft	(A) (B) (C) (D) (E)
3	261819M1	1	Shaft	(A) (B) (C) (D) (E) 3-3/4"
4	282292M1	1	Shaft	(A) (B) (C) (D) (E) 29-1/2"
5	282279M1	1	Shaft	(A) 57-1/4"
5	282281M1	1	Shaft	(B) 69-1/4"
5	282284M1	1	Shaft	(C) 81-1/4"
5	282285M1	1	Shaft	(D) 93-1/4"
5	282286M1	1	Shaft	(E) 105-1/4"
6	272130M2	13	Holder	(A) (B) (C) (D) (E)
7	238797M2	13	Feather.Finger	(A) (B) (C) (D) (E)
8	368770X1	13	Pin	(A) (B) (C) (D) (E)
	836998M91	X	Guide	(A) (B) (C) (D) (E)
10		1	Guide	(A) (B) (C) (D) (E) Not serviced, order 836998M91
11	353667X1	2	Screw Unc	(A) (B) (C) (D) (E)
12	353754X1	4	Washer	(A) (B) (C) (D) (E)
13	358656X1	2	Nut	(A) (B) (C) (D) (E)
14	281136M1	2	Crank	(A) (B) (C) (D) (E)
15	29254X	2	Woodruff Key	(A) (B) (C) (D) (E)
16	353693X1	4	Screw Unc	(A) (B) (C) (D) (E)
17	353434X1	4	Lock Washer	(A) (B) (C) (D) (E)
18	355566X1	4	Nut Unc	(A) (B) (C) (D) (E)
19	831134M1	3	Bearing	(A) (B) (C) (D) (E)
21	842049M1	2	Flange	(A) (B) (C) (D) (E)
22	353689X1	6	Screw Unc	(A) (B) (C) (D) (E)
23	353431X1	6	Nut Unf	(A) (B) (C) (D) (E)
24	355566X1	6	Nut Unc	(A) (B) (C) (D) (E)
25	261468M1	1	Collar	(A) (B) (C) (D) (E)
26	350394X1	3	Ring	(A) (B) (C) (D) (E)
27	842048M1	1	Flange	(A) (B) (C) (D) (E)
28	365777X1	4	Bolt	(A) (B) (C) (D) (E)
29	353439X1	4	Lock Washer	(A) (B) (C) (D) (E)
30	375098X1	4	Nut Unc	(A) (B) (C) (D) (E)
31	282294M1	1	Plate	(A) (B) (C) (D) (E) Left Hand
32	281098M91	1	Arm	(A) (B) (C) (D) (E)
33	364976X1	2	Bolt Unc	(A) (B) (C) (D) (E)
34	353439X1	2	Lock Washer	(A) (B) (C) (D) (E)
35	375098X1	2	Nut Unc	(A) (B) (C) (D) (E)
36	243261M1	5	Cover	(A) (B) (C) (D) (E)
37	231320M1	2	Cover	(A) (B) (C) (D) (E)
38	368242X1	28	Screw	(A) (B) (C) (D) (E)
39	365490X1	28	Nut	(A) (B) (C) (D) (E)
40	364246X1	1	Bolt	(A) (B) (C) (D) (E)
41	358758X1	1	Washer	(A) (B) (C) (D) (E)
42	353439X1	1	Lock Washer	(A) (B) (C) (D) (E)
43	375098X1	5	Nut Unc	(A) (B) (C) (D) (E)
	283700M91	1	Auger	(A)
	283698M91	1	Auger	(B)
	283695M91	1	Auger	(C)
	283693M91	1	Auger	(D)
	283692M91	1	Auger	(E)
46	831782M1	2	Flange	(A) (B) (C) (D) (E)
47	831783M1	1	Bearing	(A) (B) (C) (D) (E)
48	283675M1	1	Nut	(A) (B) (C) (D) (E)
49	283723M91	1	Plate	(A) (B) (C) (D) (E)
50	365417X1	8	Bolt	(A) (B) (C) (D) (E)
51	353756X1	8	Washer	(A) (B) (C) (D) (E)

AUGER

Item	Part Number	Qty	Description	Comments
52	353434X1	8	Lock Washer	(A) (B) (C) (D) (E)
53	355566X1	8	Nut Unc	(A) (B) (C) (D) (E)
54	281079M91	2	Rod	(A) (B) (C) (D) (E)
55	261741M1	2	Collar	(A) (B) (C) (D) (E)
56	283714M91	1	Flight	(A) (B) (C) (D) (E)
				Left Hand
57	283716M91	1	Flight	(A) (B) (C) (D) (E)
				Right Hand
61	283671M1	1	Hub	(A) (B) (C) (D) (E)
62	352958M1	1	Key	(A) (B) (C) (D) (E)
				3/8 X 3/8 X 2"
64	283673M1	2	Facing	(A) (B) (C) (D) (E)
65	283672M1	1	Hub	(A) (B) (C) (D) (E)
65	283476M1	1	Hub	(A) (B) (C) (D) (E)
65	282750M1	1	Hub	(A) (B) (C) (D) (E)
68	283674M1	1	Plate	(A) (B) (C) (D) (E)
69	230249M1	7	Spring	(A) (B) (C) (D) (E)
70	365814X1	7	Bolt Unc	(A) (B) (C) (D) (E)
70	369752X1	7	Bolt Unc	(A) (B) (C) (D) (E)
70	364970X1	7	Bolt	(A) (B) (C) (D) (E)
73	357557X1	7	Nut	(A) (B) (C) (D) (E)
74	361107X1	1	Washer	(A) (B) (C) (D) (E)
75	375112X1	1	Nut Unc	(A) (B) (C) (D) (E)
76	375099X1	1	Nut Unc	(A) (B) (C) (D) (E)
81	281123M91		Extension	(A) (B) (C) (D) (E)
				Left Hand
82	281118M91	1	Flight	(A) (B) (C) (D) (E)
				Right Hand
83	353677X1	8	Screw Unc	(A) (B) (C) (D) (E)
84	353755X1	8	Washer	(A) (B) (C) (D) (E)
85	353446X1	12	Lock Washer	(A) (B) (C) (D) (E)
86	355565X1	12	Nut Unc	(A) (B) (C) (D) (E)
91	370262X1	1	Sprocket	(A) (B) (C) (D) (E)
				Number of teeth/spines 21
92	353691X1	3	Screw Unc	(A) (B) (C) (D) (E)
93	353434X1	3	Lock Washer	(A) (B) (C) (D) (E)
				(A)
				12'
				(B)
				14'
				(C)
				16'
				(D)
				18'
				(E)
				20'

KNIFE

E 1696 004



1st Print

651 407 M91 (Issue 1) 12/76

KNIFE

Item	Part Number	Qty	Description	Comments
1	282330M92	1	Knife	(A)
	282334M92	1	Knife	(B)
	282338M92	1	Knife	(C)
	282340M92	1	Knife	(D)
	282342M92	1	Knife	(E)
2	239171M2	1	Head	(A) (B) (C) (D) (E)
3	833083M1	1	Bearing Needle	(A) (B) (C) (D) (E)
4	843320M1	1	Race	(A) (B) (C) (D) (E)
5	831225M1	2	Seal	(A) (B) (C) (D) (E)
6	13811X	1	Grease Nipple	(A) (B) (C) (D) (E) 1/4" P.T. Not serviced, order 1900487
7	282350M1	1	Spring	(A) (B) (C) (D) (E)
8	234660M1	1	Knife Back	(A) 144"
8	234661M1	1	Knife Back	(B) 168"
8	234663M1	1	Knife Back	(C) 192"
8	234664M1	1	Knife Back	(D) 216"
8	234665M1	1	Knife Back	(E) 240"
9	29140X	3	Rivet	(A) (B) (C) (D) (E) 1/4 X 7/8" Not serviced, order 480835M91
10	29142X	2	Rivet	(A) (B) (C) (D) (E) 1/4 X 1-1/8"
11	363938X1	8	Rivet	(A) (B) (C) (D) (E) .208 X 1" Not serviced, order 480839M91
12	146503M1	47	Section	(A)
	146503M1	55	Section	(B)
	146503M1	63	Section	(C)
	146503M1	71	Section	(D)
	146503M1	79	Section	(E)
13	264994M1	1	Half Section	(A) (B) (C) (D) (E) Right Hand
14	264993M1	1	Half Section	(A) (B) (C) (D) (E) Left Hand
15	362038X1	90	Rivet	(A) .208 X 37/64" Not serviced, order 480831M91
15	362038X1	106	Rivet	(B) .208 X 37/64" Not serviced, order 480831M91
15	362038X1	122	Rivet	(C) .208 X 37/64" Not serviced, order 480831M91
15	362038X1	138	Rivet	(D) .208 X 37/64" Not serviced, order 480831M91
19	609993M91	24	Finger	(A)
	609993M91	28	Finger	(B)
	609993M91	32	Finger	(C)
	609993M91	36	Finger	(D)
	609993M91	40	Finger	(E)
20	789351M1	1	Plate	(A) (B) (C) (D) (E)
21	1442830X1	2	Rivet	(A) (B) (C) (D) (E)
23	235197M1	1	Clip	(A) (B) (C) (D) (E)
24	366320M1	2	Spacer	(A) (B) (C) (D) (E) 3/4 X 13/32 X 1/4"
25	231303M1	11	Guide	(A)
	231303M1	13	Guide	(B)
	231303M1	15	Guide	(C)
	231303M1	17	Guide	(D)
	231303M1	19	Guide	(E)
26	264996M1	10	Clip	(A)
	264996M1	12	Clip	(B)
	264996M1	14	Clip	(C)

**Buy Now**



Our support email:

[ebooklibonline@outlook.com](mailto:ebooklibonline@outlook.com)